

Produktdatablad

Perlan AUT 2 træ



Automatisering til Perlan på døre op til 120 kg dørfløjvægt

ANVENDELSESOMRÅDER

- Nem og prisbillig automatiseringsløsning til Perlan-skydebeslagsystemet
- Perlan-skydebeslagsystem
- Skyggesystemer og walk-in-garderobeskabe
- Skydeelementer med en eller flere fløje
- Tilknytning til bygningsstyresystemer mulig
- Fastgørelse på væggen og på loftet med ekstra loftsbeslag
- Ikke til flugt- eller redningsveje

PRODUKTDETALJER

- Automatisering af Perlan-skydedøre op til maks. 120 kg dørløjvægt
- Nem medbringermontering foroven på fløjen
- Til dørløjsmateriale af træ, plast eller metal
- Nem installation af remdrevet under Perlan-skinnen
- Hurtig drevfiksering med kun 2 skruer ved enden af skinnen

TEKNISKE DATA

Handelsnavn

Perlan AUT 2 træ

BESTÅR AF

SKINNE PERLAN 140

Køreskinne til skydebeslagsystem



Betegnelse	Beskrivelse	Ident.nr.	Farve
Skinne Perlan 140	med forsænkede borer (klargjort til Perlan SoftStop)	142518	EV1
Skinne Perlan 140	med forsænkede borer (klargjort til Perlan SoftStop)	128660	EV1
Skinne Perlan 140	med forsænkede borer (klargjort til Perlan SoftStop)	128662	Som rustfrit stål
Skinne Perlan 140	med forsænkede borer (klargjort til Perlan SoftStop)	135061	Som rustfrit stål
Skinne Perlan 140	med forsænkede borer (klargjort til Perlan SoftStop)	135048	EV1
Skinne Perlan 140	med forsænkede borer (klargjort til Perlan SoftStop)	135050	Som rustfrit stål
Skinne Perlan 140	med forsænkede borer (klargjort til Perlan SoftStop)	135049	Som rustfrit stål

Betegnelse	Beskrivelse	Ident.nr.	Farve
Skinne Perlan 140	med forsænkede borer (klargjort til Perlan SoftStop)	135047	EV1
Skinne Perlan 140	med forsænkede borer (klargjort til Perlan SoftStop)	142519	EV1
Skinne Perlan 140	med forsænkede borer (klargjort til Perlan SoftStop)	135046	EV1

TILBEHØR

PERLAN AUT EKSTRA TRYKKNAP (UDEN STYRING)

Ekstra kontakt til styring af automatiske skydebeslagsystemer



Betegnelse	Ident.nr.
Perlan AUT ekstra trykknop (uden styring)	126181

TANDREM PERLAN AUT-NT / AUT 2

Drivtandrem fra automatiske skydebeslagsystemer



Betegnelse	Ident.nr.
Tandrem Perlan AUT-NT / AUT 2	141500

SÆT SKJULT OPHÆNGNINGSPROFIL

Til indfræsning i træfløj



Betegnelse	Beskrivelse	Ident.nr.
Sæt skjult ophængningsprofil	2 stk., til indfræsning i træfløjen, inklusive ophængningsbolte og flad gaffelnøgle til højdeindstilling	138015

AFSTANDSPROFIL 10 MM TIL SKJULT VÆGVINKEL PERLAN 43 MM

Afstandsprofil til væginstallation til fløjtykkelser op til 43 mm



Betegnelse	Beskrivelse	Ident.nr.	Farve
Afstandsprofil 10 mm til skjult vægvinkel Perlan 43 mm	til brug med "skjult vægvinkel op til 43 mm", kan stables op til 20 mm afstand	136679	EV1
Afstandsprofil 10 mm til skjult vægvinkel Perlan 43 mm	til brug med "skjult vægvinkel op til 43 mm", kan stables op til 20 mm afstand	136711	EV1
Afstandsprofil 10 mm til skjult vægvinkel Perlan 43 mm	til brug med "skjult vægvinkel op til 43 mm", kan stables op til 20 mm afstand	136712	EV1
Afstandsprofil 10 mm til skjult vægvinkel Perlan 43 mm	skræddersyet	136717	
Afstandsprofil 10 mm til skjult vægvinkel Perlan 43 mm	til brug med "skjult vægvinkel op til 43 mm", kan stables op til 20 mm afstand	136680	EV1
Afstandsprofil 10 mm til skjult vægvinkel Perlan 43 mm	til brug med "skjult vægvinkel op til 43 mm", kan stables op til 20 mm afstand	136716	Som rustfrit stål
Afstandsprofil 10 mm til skjult vægvinkel Perlan 43 mm	til brug med "skjult vægvinkel op til 43 mm", kan stables op til 20 mm afstand	136714	Som rustfrit stål
Afstandsprofil 10 mm til skjult vægvinkel Perlan 43 mm	til brug med "skjult vægvinkel op til 43 mm", kan stables op til 20 mm afstand	136715	Som rustfrit stål
Afstandsprofil 10 mm til skjult vægvinkel Perlan 43 mm	til brug med "skjult vægvinkel op til 43 mm", kan stables op til 20 mm afstand	136713	Som rustfrit stål

DØRSTOP

Endestop til skydefløj



Betegnelse	Ident.nr.
Dørstop	000339
Dørstop	000342

BUFFER TIL GENNEMGÅENDE GULVSTYR *

Buffer til gennemgående gulvstyr, der er integreret i gulvet



Betegnelse	Ident.nr.
Buffer til gennemgående gulvstyr	124655

VARIABEL HØJDEJUSTERING/LOFTAFSTAND

Variabel højdejustering til loftmontering af køreskinner



Betegnelse	Beskrivelse	Ident.nr.
Variabel højdejustering/loftafstand	6 stk., variabel højdejustering fra 13 mm til 18 mm. Til brug ved loftmontering med klipsblænde 100/145 samt til generel brug ved ujævne lofter	138099

STYRING PERLAN AUT 2 *

Styring til automatisk skydebeslagsystem



Betegnelse	Ident.nr.
Styring Perlan AUT 2	147757

DØRHÅNDTAG KONFIGURERET *

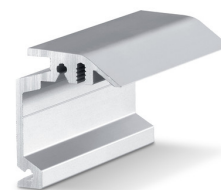
Stødgreb – rund udførelse til montering på glasfløj



Betegnelse	Ident.nr.	Farve
Dørhåndtag konfigureret *	127616	Rustfrit stål

VÆGVINKEL SKJULT PERLAN

Vægvinkel til skjult væginstallation af køreskinner



Betegnelse	Beskrivelse	Ident.nr.	Farve	Monteringstype
Vægvinkel skjult Perlan	til brug op til 43 mm fløjtykkelse	130445	Som rustfrit stål	Væg
Vægvinkel skjult Perlan	til brug op til 43 mm fløjtykkelse	130444	Som rustfrit stål	Væg
Vægvinkel skjult Perlan	til brug op til 43 mm fløjtykkelse	130447	Som rustfrit stål	Væg
Vægvinkel skjult Perlan	til brug op til 43 mm fløjtykkelse	130439	EV1	Væg
Vægvinkel skjult Perlan	til brug op til 43 mm fløjtykkelse	130440	EV1	Væg
Vægvinkel skjult Perlan	til brug op til 43 mm fløjtykkelse	130446	Som rustfrit stål	Væg
Vægvinkel skjult Perlan	til brug op til 43 mm fløjtykkelse	130435	EV1	Væg
Vægvinkel skjult Perlan	til brug op til 43 mm fløjtykkelse	130436	EV1	Væg
Vægvinkel skjult Perlan	til brug op til 43 mm fløjtykkelse	130438	EV1	Væg

TANDREM PERLAN AUT-NT / AUT 2 EFTER MÅL

Drivtandrem fra automatiske skydebeslagsystemer



Betegnelse	Ident.nr.
Tandrem Perlan AUT-NT / AUT 2 efter mål	141561

KOMPLET SÆT KLIPSBLÆNDE 100

Klipsblænde til blænding af Perlan beslagsystemer



Betegnelse	Beskrivelse	Ident.nr.	Monteringstype
Komplet sæt klipsblænde 100	Til væg- og loftmontering, gennemgående blænding, skræddersyet	138098	Væg, Loft

* De ovenfor mærkede produkter kan variere i form, type, egenskaber, funktion eller tilgængelighed alt efter land. Ved spørgsmål bedes du henvende dig til din kontaktperson hos GEZE.