

Produktdatablad

E 250 NT



Spindeldrev i kompakt konstruktion med stort anvendelsesområde

ANVENDELSESOMRÅDER

- Røg- og varmeudsugningsanlæg (RWA) og naturlig ventilation (24 V) til direkte udskyder i facade- og tagområdet
- Ind- og udadgående vinduer med vippe-, klap- eller drejefløje samt tagvinduer
- Anvendelse i ud- og indgangsluftsystemer
- E 250 NT kun til tørre rum, variant E 250 NT AB til det sikrede udendørsområde (f.eks. halvtag)
- Montage på træ-, plast- eller metalvinduer



PRODUKTDETALJER

- Drevvandring med variabel justering og individuelle hastigheder til ventilation og RWA
- Synkronisering af maks. fire drev uden ekstern styreenhed
- Nem omstilling af driftstypen (solo og synkro, master/slave) ved hjælp af DIP-kontakt
- IQ windowdrive - intelligent drevstyring
- Kontrolleret som naturlig røg-og varmeaftræksenhed (NRWG) iht. EN 12101-2

TEKNISKE DATA

Handelsnavn	E 250 NT
Åbningshastighed RWA	5,7 mm/s, vandring 500: 9,5 mm/s
Åbningshastighed ventilation	5 mm/s
Trykkraft (maks.)	750 N
Holdekraft (maks.)	2000 N
Trykkraft	750 N
Trækkraft	750 N
Spænding under drift	24 V ± 25 %
Driftsspænding	24 V DC
Strømforbrug	1.3 A
Strømforbrug alt efter anvendelsesområde	Ventilation (24 V): 0,9 A; RWA (18 V): 1,0 A Vandring 500: Ventilation (24 V): 1,1 A; RWA (18 V): 1,3 A
Strømforbrug	20 W
Nominel driftstid	30 %
Tilslutningskabel længde	2 m
Speciallængde tilslutningskabel	5 m, 7,5 m
Min. ledertværsnit	0.75 mm ²
Antal ledere	4 ledere
Driftstemperatur	-5 - 70 °C
Beskyttelsesklasse	IP65
Beskyttelsesklasse	III
Synkronfunktion	Ja
Ekstra låsning findes	Ja
Type ekstra låsning	Låsedrev
Type vandringsforkortelse	Indstillingsværdi, Fabriksindstilling
Slutpositionsafbrydelse kørt ud	elektronisk via intern encoder
Slutpositionsafbrydelse kørt ind	elektronisk via strækning og belastning
Overbelastningsafbrydelse	Ja
Komplet åbning inden for 60 s	ja, op til 500 mm vandring
NRWG kontrolleret	Ja
NRWG-ekstrainformation	ja, op til 500 mm vandring
Antal synkronstyring på dørautomatikker	4



KNX-egnet	Ja
Kipvindue INDAD montage modsat hængselsside	Ja
Kipvindue INDAD montage hængselsside	Ja
Kipvindue UDAD montage modsat hængselsside	Ja
Drejevindue INDAD montage modsat hængselsside	Ja
Drejevindue INDAD montage hængselsside	Ja
Drejevindue UDAD montage modsat hængselsside	Ja
Klapvindue INDAD montage modsat hængselsside	Ja
Klapvindue INDAD montage hængselsside	Ja
Klapvindue UDAD montage modsat hængselsside	Ja
Tagvindue UDAD	Ja

NETVÆRK



VARIANTER / BESTILLINGSINFORMATION

Betegnelse	Beskrivelse	Ident.nr.	Farve	Vandring	Driftsspænding
E 250 NT		146657	lht. RAL	200 mm	24 V DC
GEZE E 250 NT - specialversion	Konfigurerbar: Vandring, kabellængde, farve variant E 250 NT	146676	lht. RAL		24 V DC
E 250 NT		146659	hvid RAL 9016	230 mm	24 V DC
E 250 NT		146665	hvid RAL 9016	500 mm	24 V DC
E 250 NT		146672	lht. RAL	750 mm	24 V DC
E 250 NT		146661	EV1	300 mm	24 V DC
E 250 NT		146674	hvid RAL 9016	1000 mm	24 V DC
E 250 NT		146671	hvid RAL 9016	750 mm	24 V DC
E 250 NT		146670	EV1	750 mm	24 V DC
E 250 NT		146673	EV1	1000 mm	24 V DC
E 250 NT		146651	lht. RAL	100 mm	24 V DC
E 250 NT		146662	hvid RAL 9016	300 mm	24 V DC
E 250 NT		146664	EV1	500 mm	24 V DC
E 250 NT		146660	lht. RAL	230 mm	24 V DC
E 250 NT		146653	hvid RAL 9016	150 mm	24 V DC
E 250 NT		146663	lht. RAL	300 mm	24 V DC

Betegnelse	Beskrivelse	Ident.nr.	Farve	Vandring	Driftsspænding
E 250 NT		146655	EV1	200 mm	24 V DC
E 250 NT		146500	hvid RAL 9016	100 mm	24 V DC
E 250 NT		146658	EV1	230 mm	24 V DC
E 250 NT		146656	hvid RAL 9016	200 mm	24 V DC
E 250 NT		146675	Iht. RAL	1000 mm	24 V DC
E 250 NT		146652	EV1	150 mm	24 V DC
E 250 NT		146499	EV1	100 mm	24 V DC
E 250 NT		146654	Iht. RAL	150 mm	24 V DC
E 250 NT		146666	Iht. RAL	500 mm	24 V DC

TILBEHØR

ADAPTER TIL KONSOL E 250 NT NSK-S

Til montering af spindeldrev E 250 NT på Schüco tagvinduer



Betegnelse	Beskrivelse	Ident.nr.	Farve
Adapter til konsol E 250 NT NSK-S	egnet til montage på sekundær lukkekant på tagvinduer (Schüco AWS57 RO)	138370	EV1

ØJEBOLT E 250 NT DRM *

Til montering af spindeldrev E 250 NT



Betegnelse	Beskrivelse	Ident.nr.	Farve
Øjebolt E 250 NT DRM *	egnet til montage på sekundær lukkekant på tagvinduer	138368	sølvfarvet

DREJEKONSOL E 250 NT NSK *

Til montering af spindeldrev E 250 NT på tagvindue



Betegnelse	Beskrivelse	Ident.nr.	Farve
Drejekonsol E 250 NT NSK *	med øjebolt og konsolvinkel / egnet til montage på sekundær lukkekant på tagvinduer	138367	sølvfarvet

DREJEKONSOL E 250 NT

Til montering af spindeldrev E 250 NT på tagvindue



Betegnelse	Beskrivelse	Ident.nr.	Farve
Drejekonsol E 250 NT	Med øjebolt og fløjbrik	116114	Iht. RAL
Drejekonsol E 250 NT	Med øjebolt og fløjbrik	116112	EV1
Drejekonsol E 250 NT	Med øjebolt og fløjbrik	116113	hvid RAL 9016

KONSOL INAD S E 250 / E 350 N

Til montering af spindeldrev E 250 NT og E 350 N



Betegnelse	Beskrivelse	Ident.nr.	Farve
Konsol INAD S E 250 / E 350 N	Med øjebolt og fløjbrik	027223	hvid RAL 9016
Konsol INAD S E 250 / E 350 N	Med øjebolt og fløjbrik	027222	Iht. RAL
Konsol INAD S E 250 / E 350 N	Med øjebolt og fløjbrik	027218	EV1

STANDARDKONSOL E 250 NT / E 350 N

Til montering af spindeldrev E 250 NT og E 350 N



Betegnelse	Beskrivelse	Ident.nr.	Farve
Standardkonsol E 250 NT / E 350 N	Med øjebolt og fløjbrik	020879	hvid RAL 9016
Standardkonsol E 250 NT / E 350 N	Med øjebolt og fløjbrik	019032	EV1
Standardkonsol E 250 NT / E 350 N	Med øjebolt og fløjbrik	020878	Iht. RAL

BESLAG E 250 NT NSK

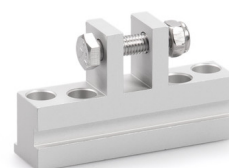
Til montering af spindeldrev E 250 NT på tagvindue



Betegnelse	Ident.nr.	Farve
Beslag E 250 NT NSK	138369	sølvfarvet

FLØJBRIK E 1500 HSK HE *

Til tagvindue-montering af spindeldrev E 1500 N, E 250 NT og E 350 N



Betegnelse	Beskrivelse	Ident.nr.	Farve
Fløjbrik E 1500 HSK HE *	egnet til montering på primær lukkekant på tagvinduer (Heroal 85 D), kan også anvendes til E 250 NT / E 350 N	136190	EV1

FLØJBRIK E 1500 NSK A-HU *

Til tagvindue-montering af spindeldrev E 1500 N og E 250 NT



Betegnelse	Beskrivelse	Ident.nr.	Farve
Fløjbrik E 1500 NSK A-HU *	egnet til montage på sekundær lukkekant på tagvinduer(Alcoa AA 100, Hueck VF 50/60), kan også anvendes til E 250 NT	136189	EV1

FLØJBRIK E 1500 NSK HE *

Til tagvindue-montering af spindeldrev E 1500 N og E 250 NT



Betegnelse	Beskrivelse	Ident.nr.	Farve
Fløjbrik E 1500 NSK HE *	egnet til montage på sekundær lukkekant på tagvinduer (Heroal 85 D), kan også anvendes til E 250 NT	136188	EV1

FLØJBRIK E 1500 NSK W-HU *

Til tagvindue-montering af spindeldrev E 1500 N og E 250 NT



Betegnelse	Beskrivelse	Ident.nr.	Farve
Fløjbrik E 1500 NSK W-HU *	egnet til montage på sekundær lukkekant på tagvinduer (Wicona WT 50/60, Hueck 85 E), kan også anvendes til E 250 NT	136187	EV1

FLØJBRIK E 1500/E 3000 NSK AP *

Til tagvindue-montering af spindeldrev E 1500 N, E 1500 S, E 3000 og E 250 NT



Betegnelse	Beskrivelse	Ident.nr.	Farve
Fløjbrik E 1500/E 3000 NSK AP *	egnet til montering på sekundær lukkekant på tagvinduer (Aluprof MB-SR50), kan også anvendes til E 250 NT	140713	EV1

SIKKERHEDSSAKS NR. 35

Til sikring af vippefløje



Betegnelse	Beskrivelse	Ident.nr.	Farve
Sikkerhedssaks nr. 35	Lagerversion Fixpack (10 stk.), min. fløjhøjde 300mm	014499	Forzinket

SIKKERHEDSSAKS NR. 60

Til sikring af vippefløje



Betegnelse	Beskrivelse	Ident.nr.	Farve
Sikkerhedssaks nr. 60	Lagerversion Fixpack (10 stk.), min. fløjhøjde 700mm	133814	Forzinket

IDRIFTSÆTTELSESKUFFERT IQ WINDOWDRIVE

Til ibrugtagning og parametring af IQ windowdrive-vinduesdrevene



Betegnelse	Beskrivelse	Ident.nr.	Farve	Forsyningsspænding
Ildrifftsættelseskuffert IQ windowdrive	til idriftsættelse af 24 V vinduesdrev og til parametring af IQ windowdrive -drev i kombination med ST 220	142586	sølvfarvet	100 - 240 V AC

STRØMFORSYNING HS

24 V-strømforsyning til montering af strømskinne



IQ GEAR *

Grænseflade til integration af vinduesdrev Slimchain, Powerchain og E 250 NT i ventilationsfunktion



Betegnelse	Beskrivelse	Ident.nr.
IQ gear *	Grænseflade til integration af vinduesdrev Slimchain, Powerchain og E 250 NT i ventilationsfunktion	151959

IQ BOX SAFETY *

Sikkerhedskontaktmodul til sikring af farlige steder på kraftbetjente vinduer



Betegnelse	Beskrivelse	Ident.nr.	Dimensioner	Driftsspænding	Monteringstype
IQ box Safety *	Modul til lukkekantsikring til 24V IQ windowdrive-vinduesdrev. Der kræves en IQ box Safety pr. vindue (også ved synkro-anvendelse og med låsedrev). Montering af strømskinne (pladsbehov 32 mm/2 TE)	187677	35 x 90 x 60 mm	24 V DC	Montering af strømskinne

FLØJBRIK E 1500/E 3000 NSK S *

Til montering af spindeldrev E 1500 N, E 1500 S, E 3000 og E 250 NT



Betegnelse	Beskrivelse	Ident.nr.	Farve
Fløjbrik E 1500/E 3000 NSK S *	egnet til montage på sekundær lukkekant på tagvinduer (Schüco AWS57 RO)	136186	EV1

IQ BOX KNX

Grænseflademodul til integration af vinduesmotorerne Slimchain, Powerchain, E 250 NT und F 1200+ i KNX-bygningsbus



Betegnelse	Beskrivelse	Ident.nr.	Dimensioner	Monteringstype
IQ box KNX	Strømskinne-variant (pladsbehov 18 mm/1 TE). Der kræves en IQ box KNX pr. vindue (også ved synkro-anvendelse og med låsedrev).	164437	18 x 98 x 62 mm	Overflademontage, Indbygget montage
IQ box KNX	Variant til indbygget montage. Der kræves en IQ box KNX pr. vindue (også ved synkro-anvendelse og med låsedrev).	164443	50 x 45 x 19 mm	Overflademontage, Indbygget montage

NETZTEIL NT 1.5A-24V HS

24 V-strømforsyning til montering af strømskinne



Betegnelse	Beskrivelse	Ident.nr.	Farve	Dimensioner	Driftsspænding
NETZTEIL NT 1.5A-24V HS (151425)	Udgangsspænding 24 V DC / B x H x D: 35 x 90 x 58 mm / Montering på strømskinne, 2 sektioner	151425	sort	35 x 90 x 58 mm	230 V AC

NETZTEIL NT 2.5A-24V HS *

24 V-strømforsyning til montering af strømskinne



Betegnelse	Beskrivelse	Ident.nr.	Farve	Dimensioner	Driftsspænding
NETZTEIL NT 2.5A-24V HS (151424) *	Udgangsspænding 24 V DC B x H x D: 52 x 90 x 58 mm Montering på strømskinne, 3 sektioner / Udgangsspænding 24 V DC B x H x D: 52 x 90 x 58 mm Montering på strømskinne, 3 sektioner / Udgangsspænding 24 V DC B x H x D: 52 x 90 x 58 mm Montering på strømskinne, 3 sektioner	151424	sort	52 x 90 x 58 mm	230 V

NETZTEIL NT 6.25A-24V HS *

24 V-strømforsyning til montering af strømskinne



Betegnelse	Ident.nr.	Farve	Dimensioner	Driftsspænding
NETZTEIL NT 6.25A-24V HS (192113) *	192113	grå	72 x 95 x 66.5 mm	230 V DC +/- 10%

ST 220

Serviceterminal til trådløs og kabelbundet parametring af GEZE dør- og vinduesprodukter



Betegnelse	Beskrivelse	Ident.nr.	Farve	Dimensioner	Driftsspænding
Serviceterminal ST 220	Til parametring og diagnose af TZ 320, TE 220, automatiske dørsystemer, IQ windowdrive-drev og THZ, N4, THZ Comfort N4, batteridrevet med 4x AAA-batterier (ikke del af leverancen), klartekstvisning på et belyst display, folietastatur til betjening / Parameterændringer på GEZE-systemer må kun udføres af fagfolk, der er autoriseret af fabrikanten.	087261	blå	80 x 125 x 37 mm	24 V

STRØMFORSYNING NT 2,5 A-24 V SM DIR

24 V strømforsyning til overflademontage med integreret retningsstyring/polombytning



Betegnelse	Beskrivelse	Ident.nr.	Farve	Dimensioner	Driftsspænding
Strømforsyning NT 2,5 A-24 V SM DIR	Udgangsspænding 24 V DC / B x H x D: 200 x 50 x 25 mm / Overflademontage / Med integreret retningsstyring/polombytning	195293	grå	200 x 50 x 25 mm	230 V AC

* De ovenfor mærkede produkter kan variere i form, type, egenskaber, funktion eller tilgængelighed alt efter land. Ved spørgsmål bedes du henvende dig til din kontaktperson hos GEZE.