

# Produktdatablad

# **Slimdrive SL med**

# **hældning**



Automatisk lineært skydedørssystem til anvendelse på  
glasfacader med hældning

## **ANVENDELSESOMRÅDER**

- 2-fløjede skydedørssystemer
- Anvendelse i glasfacader med hældning i kitløse konstruktioner
- Ind- og udvendige døre med stor trafik
- Åbningsvidder op til 2500 mm mulige
- Dørfløjvægte afhængige af hældningsvinklen, op til 100 kg pr. fløj
- Egnede profilsystemer er fint indrammede profilsystemer med ISO- og mono-glas

## PRODUKTDETALJER

- Frit valgbar hældningsvinkel op til 9,9° (større mulig på forespørgsel)
- Gennemgående gulvstyr
- Meget støjsvagt og slidfast jævnstrømsdrev, kun 7 cm højt
- Integreret infrarød bevægelsessensor
- Med konnektivitet og kan integreres i bygningsautomatisering via åben standard (BACnet)
- Selvstændig fejldetektering og protokolføring
- Indstillingsmuligheder for alle dørens bevægelsesparametre
- Frit parametrede ind- og udgange til forskellige funktioner
- Integreret batteri til nødåbning ved sikkerhedsrelevante fejl som f.eks. strømsvigt
- Selvrensende rullebånd reducerer behovet for vedligeholdelse
- Forskellige mekaniske og elektriske låsninger findes som valgfrit tilbehør

## TEKNISKE DATA

|                        |                           |
|------------------------|---------------------------|
| Handelsnavn            | Slimdrive SL med hældning |
| Til 1-flg. dørsystemer | -                         |

## TILBEHØR

### FLAD KONTAKT EFT \*

Flad kontakt af rustfrit stål og kapslingsklasse IP65 til aktivering af automatiske døre



| Betegnelse       | Beskrivelse                             | Ident.nr. | Farve         | Dimensioner      | Monteringstype   |
|------------------|---|-----------|---------------|------------------|------------------|
| Flad kontakt EFT | Meget fladt design kapslingsklasse IP65 | 119898    | Rustfrit stål | 75 x 250 x 17 mm | Overflademontage |

## ALBUETRYK KFT

Flad kontakt af plast og kapslingsklasse IP20 til aktivering af automatiske døre



| Betegnelse    | Beskrivelse                              | Ident.nr. | Farve             | Dimensioner      | Monteringstype   |
|---------------|--|-----------|-------------------|------------------|------------------|
| Albuetryk KFT | Meget fladt design, kapslingsklasse IP20 | 114077    | rustfri stålfarve | 90 x 179 x 23 mm | Overflademontage |
| Albuetryk KFT | Meget fladt design, kapslingsklasse IP20 | 114078    | hvid              | 90 x 179 x 23 mm | Overflademontage |

## ALBUETRYK LS 990

Flad Kontakt til aktivering af automatiske døre



| Betegnelse       | Beskrivelse                  | Ident.nr. | Farve         | Dimensioner      | Monteringstype    |
|------------------|------------------------------|-----------|---------------|------------------|-------------------|
| Albuetryk LS 990 | Kapslingsklasse IP30 H=223mm | 128583    | Rustfrit stål | 81 x 223 x 18 mm | Indbygget montage |
| Albuetryk LS 990 | Kapslingsklasse IP30 H=223mm | 128582    | Rustfrit stål | 81 x 223 x 51 mm | Overflademontage  |
| Albuetryk LS 990 | Kapslingsklasse IP30 H=223mm | 141041    | alpinhvid     | 81 x 223 x 51 mm | Overflademontage  |
| Albuetryk LS 990 | Kapslingsklasse IP30 H=223mm | 141042    | alpinhvid     | 81 x 223 x 18 mm | Indbygget montage |

## LED-GULVSENSORKNAP \*

Knap til aktivering af automatikdøre



| Betegnelse           | Beskrivelse   | Ident.nr. | Farve         | Dimensioner           | Udgang               |
|----------------------|---|-----------|---------------|-----------------------|----------------------|
| LED-gulvsensorknap * | kapacitiv knap til aktivering af automatiske dørsystemer. Kapslingsklasse IP69K | 182936    | Rustfrit stål | 100 x 100 x 3 x 14 mm | PNP-transistorudgang |

## LED SENSOR KONTAKT \*

Knap til aktivering af automatikdøre



| Betegnelse              | Beskrivelse  | Ident.nr. | Farve | Dimensioner       | Udgang               |
|-------------------------|--|-----------|-------|-------------------|----------------------|
| LED Sensor kontakt *    | kapacitiv knap med blå LED-belysning og brailleskrift til aktivering af automatiske dørsystemer. Kapslingsklasse IP69K | 137529    | sort  | 100 x 100 x 10 mm | PNP-transistorudgang |
| LED-sensorknap i glas * | kapacitiv føler med blå LED-belysning til aktivering af automatiske dørsystemer. Kapslingsklasse IP69K                 | 143412    | hvid  | 100 x 100 x 8 mm  | PNP-transistorudgang |

## VIPPEKONTAKT AS 500

Til aktivering af alle GEZE-automatiske døre



| Betegnelse          | Ident.nr. | Farve     | Dimensioner    | Monteringstype    |
|---------------------|-----------|-----------|----------------|-------------------|
| Vippekontakt AS 500 | 120888    | alpinhvid | 80 x 80 x 9 mm | Indbygget montage |

## TRÆKKONTAKT \*

Til udløsning af et kald i handicapvenlige badeværelser og Wc'er



| Betegnelse  | Beskrivelse                   | Ident.nr. | Farve | Dimensioner     | Monteringstype   |
|-------------|-------------------------------|-----------|-------|-----------------|------------------|
| Trækkontakt | inkl. trækkæde, længde 500 mm | 008607    | rød   | 36 x 94 x 34 mm | Overflademontage |

## GC 365

Kombimelder til aktivering og sikring af automatiske skydedøre med fire indstillelige lysgitterkonfigurationer



| Betegnelse           | Beskrivelse   | Ident.nr. | Farve | Dimensioner      | Udgang                   |
|----------------------|---|-----------|-------|------------------|--------------------------|
| Kombirader GC 365 R  | kombirader til styring og beskyttelse af automatiske skydedøre                            | 160283    | sort  | 267 x 61 x 38 mm | Potentialfri relækontakt |
| kombirader GC 365 SF | Kombinationsdetektor til styring og sikring af automatiske skydedøre i flugtvejsretningen | 160284    | sort  | 267 x 61 x 38 mm |                          |

## DPS

Displayprogramvælger til indstilling af driftstype ved automatiske døre



| Betegnelse                            | Beskrivelse  | Ident.nr. | Farve     | Dimensioner      | Driftsspænding |
|---------------------------------------|--|-----------|-----------|------------------|----------------|
| Displayprogramvælger DPS med OFF-knap | Indstilling af driftstype samt idriftsættelse og parametring af automatiske døre / med 5x funktionsknapper, 2x7 segmentvisning, alfanumerisk fejlvisning, kapslingsklasse IP40 | 151524    | alpinhvid | 80 x 80 x 53 mm  | 24 V DC        |
| DPS med OFF-knap og nøgletast SCT     | I kombineret dobbeltramme uden profilhalvcylinder  | 155810    | alpinhvid | 80 x 151 x 50 mm | 24 V DC        |

## GC 341 \*

Sikringssensor til automatiske døre



| Betegnelse | Beskrivelse                         | Ident.nr. | Farve | Dimensioner      | Driftsspænding |
|------------|-------------------------------------|-----------|-------|------------------|----------------|
| GC 341 *   | Sikringssensor til automatiske døre | 160285    | sort  | 267 x 61 x 38 mm | 24 V DC        |

## MINI LED SENSORFØLERE \*

Til aktivering af alle GEZE-automatiske døre



| Betegnelse                | Beskrivelse   | Ident.nr. | Farve             | Dimensioner            | Udgang               |
|---------------------------|---|-----------|-------------------|------------------------|----------------------|
| LED-sensorknap<br>20 mm * | kapacitiv knap til aktivering af automatiske dørsystemer. Kapslingsklasse IP69K | 143273    | Aluminium,<br>mat | 28.5 x 28.5 x<br>21 mm | PNP-transistorudgang |

## MPS

Mekanisk programvælger til indstilling af driftstype ved automatiske døre



| Betegnelse                       | Beskrivelse   | Ident.nr. | Farve     | Dimensioner        | Driftsspænding |
|----------------------------------|---|-----------|-----------|--------------------|----------------|
| Mekanisk programvælger<br>MPS    | Indstilling af driftstype af automatiske døre med drejeknap, LED fejlindikator, kapslingsklasse IP40 / passende til afbryderprogrammer med 55x55 mm-koblingsindsats                                   | 113226    | alpinhvid | 80 x 80 x<br>24 mm | 24 V DC        |
| Mekanisk programvælger<br>MPS-ST | Indstilling af driftstype af automatiske døre med nøgle, LED-fejlindikator, kapslingsklasse IP40, enslukkende cylinder, inkl. 2 nøgler / passende til afbryderprogrammer med 55x55 mm-koblingsindsats | 113227    | alpinhvid | 80 x 80 x<br>24 mm | 24 V DC        |

## AS 500 \*

Nødstopkontakt AS med glasrude og fem udskiftelige tekster ("Åbn nødtast", "Nødkontakt", "Emergency switch", "Luk døren" og uden tekst)



| Betegnelse                | Beskrivelse  | Ident.nr. | Farve         | Dimensioner        | Monteringstype    |
|---------------------------|--|-----------|---------------|--------------------|-------------------|
| Nødstop-kontakt AS<br>500 | Vippestyrekontakt med glødepære, glasrude og fem udskiftelige tekster ("Åbn nødtast", "Nødkontakt", "Emergency switch", "Luk døren" og uden tekst) | 120881    | alpinhvid/rød | 80 x 80 x<br>21 mm | Indbygget montage |

## SCT RUSTFRIT STÅL \*

Nøgletast af rustfrit stål til autoriseret aktivering og til ændring af driftstype på automatikdøre



| Betegnelse   | Beskrivelse   | Ident.nr. | Farve      | Dimensioner       | Monteringstype    |
|--|---|-----------|------------|-------------------|-------------------|
| Nøglekontakt, tastfunktion uden profilhalvcylinder | Fastgørelse med kløer eller skruer, ensidet tastende (nøglen kan fjernes i centerposition), dæksel kan kun afmonteres med nøglen, letmetalhus, kapslingsklasse IP54             | 098870    | sølvfarvet | 79 x 79 x 12.5 mm | Indbygget montage |
| Nøgletast med profilhalvcylinder og tre nøgler     | kan indstilles til indgreb på begge sider eller ensidet tastende (nøglen kan fjernes i centerposition), dæksel kan kun afmonteres med nøglen, letmetalhus, kapslingsklasse IP54 | 137056    | sølvfarvet |                   | Overflademontage  |
| Nøglekontakt, hviledrift uden profilhalvcylinder   | Fastgørelse med kløer eller skruer, ensidigt indgreb (nøglen kan fjernes i centerposition), låget kan kun afmonteres med nøglen, letmetalhus, kapslingsklasse IP54              | 111357    | sølvfarvet | 79 x 79 x 12 mm   | Indbygget montage |

## NØGLETAST SCT

Nøgletast til autoriseret aktivering og til ændring af driftstype på automatikdøre



| Betegnelse    | Beskrivelse   | Ident.nr. | Farve     | Dimensioner     | Monteringstype    |
|---------------|---|-----------|-----------|-----------------|-------------------|
| Nøgletast SCT | 2-polet med profilhalvcylinder, tosidet tastende, uden AS 500 ramme | 118478    | alpinhvid |                 |                   |
| Nøgletast SCT | 1-polet uden profilhalvcylinder, ensidet tastende                   | 117996    | alpinhvid | 80 x 80 x 11 mm | Indbygget montage |

## SCT 221

Nøgletast til autoriseret aktivering og til ændring af driftstype for automatikdøre, overflademonteret eller indbygget montage



| Betegnelse        | Beskrivelse  | Ident.nr. | Farve      | Dimensioner     | Monteringstype    |
|-------------------|--|-----------|------------|-----------------|-------------------|
| Nøgletast SCT 221 | Ensidigt tastende, uden profilhalvcylinder / Indgreb på en side (nøglen kan kun fjernes i centerposition), låg kan kun afmonteres med nøglen, aluminiumhus, kapslingsklasse IP54 | 054240    | sølvfarvet | 75 x 75 x 11 mm | Indbygget montage |
| Nøgletast SCT 221 | Ensidigt tastende, uden profilhalvcylinder / Indgreb på en side (nøglen kan kun fjernes i centerposition), låg kan kun afmonteres med nøglen, aluminiumhus, kapslingsklasse IP54 | 054532    | sølvfarvet | 75 x 75 x 50 mm | Overflademontage  |

## TPS

Knapprogramvælger til indstilling af driftstype ved automatiske døre



| Betegnelse                             | Beskrivelse   | Ident.nr. | Farve     | Dimensioner      | Driftsspænding |
|--|---|-----------|-----------|------------------|----------------|
| Knapprogramvælger TPS                  | med 2 funktionsknapper, LED-indikator, kodet fejlvisning, kapslingsklasse IP40 / passende til afbryderprogrammer med 55x55 mm-koblingsindsats | 113231    | alpinhvid | 80 x 80 x 11 mm  | 24 V DC        |
| Knapprogramvælger TPS og nøgletast SCT | I kombineret dobbeltramme uden profilhalvcylinder   | 113232    | alpinhvid | 80 x 152 x 11 mm | 24 V DC        |

## WRM-24 \*

Radiomodtagemodul til aktivering af automatikdøre og vinduesdrev med 24 V DC



| Betegnelse                     | Beskrivelse  | Ident.nr. | Farve | Dimensioner          | Udgang                        |
|--------------------------------|--|-----------|-------|----------------------|-------------------------------|
| Radiomodtagelsesmodul WRM-24 * | 52 x 47 x 23 mm (B x H x T), til indbygning af en standard UP-dåse / 24 V DC driftsspænding, impulsdrift eller impuls- og konstant drift | 131213    | sort  | 52 x 52 x 47 x 23 mm | 2 potentialfrie relækontakter |

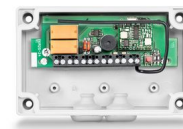


# Slimdrive SL med hældning



## WRM-24B \*

Radiomodtagemodul til aktivering af automatikdøre og vinduesdrev med 24 V DC



| Betegnelse                      | Beskrivelse   | Ident.nr. | Farve | Dimensioner            | Udgang                        |
|---------------------------------|---|-----------|-------|------------------------|-------------------------------|
| Radiomodtagelsesmodul WRM-24B * | 130 x 80 x 35 mm (B x H x D), til AP montage med kapslingsklasse IP54 / 24 V DC driftsspænding, impulsdrift eller impuls- og konstant drift | 131214    | hvid  | 130 x 130 x 80 x 35 mm | 2 potentialfrie relækontakter |

## WTH \*

Radiohåndsender til aktivering af GEZE-automatikdøre og vinduesdrev via GEZE trådløse styreprogram



| Betegnelse                      | Beskrivelse                           | Ident.nr. | Dimensioner     | Driftsspænding | Monteringstype |
|---------------------------------|---------------------------------------|-----------|-----------------|----------------|----------------|
| WTH-2 Radiohåndsender 2 kanal * | med vægholder og kapslingsklasse IP54 | 131210    | 78 x 51 x 15 mm | 12 V DC        | Væg            |
| WTH-4 Radiohåndsender 4 kanal * | med vægholder og kapslingsklasse IP54 | 131211    | 78 x 51 x 15 mm | 12 V DC        | Væg            |
| WTH-1 Radiohåndsender 1 kanal * | med vægholder og kapslingsklasse IP54 | 131209    | 78 x 51 x 15 mm | 12 V DC        | Væg            |

## AS 500

Manuel udløserknop til manuel udløsning af elektrisk styrbar hold-åben-enhed



| Betegnelse                      | Beskrivelse  | Ident.nr. | Farve         | Dimensioner     | Driftsspænding |
|---------------------------------|--|-----------|---------------|-----------------|----------------|
| Manuel udløserknop AS 500       | til manuel udløsning af låseanordninger med elektrisk styring inklusiv impedansmodstand til kredsløbsstyring   | 116266    | alpinhvid/rød | 80 x 80 x 9 mm  | 24 V DC        |
| Manuel udløserknop AS 500, Glas | til manuel udløsning af hold-åben-enhed med elektrisk styring inklusive elektrisk modstand til linjeovervågning, glastrude og 5 udskiftelige betegnelser | 120880    | alpinhvid/rød | 80 x 80 x 21 mm | 24 V DC        |

## MULTIFUNKTIONSRÆLÆ \*

Digitalt indstilleligt multifunktionelt tidsrelæ med 18 funktioner



| Betegnelse                          | Beskrivelse  | Ident.nr. | Dimensioner     | Monteringstype           |
|-------------------------------------|--|-----------|-----------------|--------------------------|
| Multifunktionsrelæ 10-250 V AC/DC * | Relæ med indbygget tidsafhængig aktivering, tider til- og fra-fasen kan indstilles separat fra 0,75 s til 60 min. Mulige anvendelser: Aktiveringsforsinkelse, blinkrelæ etc. | 182160    | 18 x 86 x 58 mm | Montering af strømskinne |

## GC 307+ \*

Berøringsfri tilnærmelseskontakt til aktivering af automatiske døre



| Betegnelse                 | Beskrivelse  | Ident.nr. | Farve     | Dimensioner     | Monteringstype    |
|----------------------------|--|-----------|-----------|-----------------|-------------------|
| GC 307+ (hånd-piktogram) * | Berøringsfri kontakt til aktivering af automatiske døre  | 195727    | alpinhvid | 80 x 80 x 21 mm | Overflademontage  |
| GC 307+ (WC-Icon) *        | Berøringsfri kontakt til aktivering af automatiske døre / Velegnet til Powerturn, EMD og standardskydedøre | 195751    | alpinhvid | 80 x 80 x 21 mm | Overflademontage  |
| GC 307+ (hånd-piktogram) * | Berøringsfri kontakt til aktivering af automatiske døre  | 193226    | alpinhvid | 80 x 80 x 8 mm  | Indbygget montage |
| GC 307+ (WC-Icon) *        | Berøringsfri kontakt til aktivering af automatiske døre / Velegnet til Powerturn, EMD og standardskydedøre | 195750    | alpinhvid | 80 x 80 x 8 mm  | Indbygget montage |

## GC 339+ \*

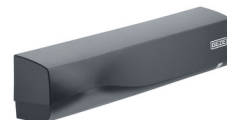
Sikringssensor til automatiske skyde-, karrusel- og rundskydedøre samt vinduer



| Betegnelse | Beskrivelse                         | Ident.nr. | Farve | Dimensioner      | Udgang                   |
|------------|-------------------------------------|-----------|-------|------------------|--------------------------|
| GC 339+ *  | Sikringssensor til automatiske døre | 203858    | sort  | 209 x 58 x 47 mm | Potentialfri relækontakt |

## GC 363+ \*

Kombimelder til aktivering og beskyttelse af automatiske skydedøre med ti indstillelige lysgitterkonfigurationer



| Betegnelse   | Beskrivelse  | Ident.nr. | Farve | Dimensioner      | Udgang                   |
|--------------|--|-----------|-------|------------------|--------------------------|
| GC 363+ R *  | kombirader til styring og beskyttelse af automatiske skydedøre | 203854    | sort  | 270 x 58 x 58 mm | Potentialfri relækontakt |
| GC 363+ SF * | kombirader til styring og beskyttelse af automatiske skydedøre | 203856    | sort  | 270 x 58 x 58 mm |                          |

## DIGITALT PROGRAMTIMER \*

Til tidsstyret ændring af driftstyper på automatikdøre



## VIPPEKONTAKT E2

Til aktivering af alle GEZE-automatiske døre



| Betegnelse      | Ident.nr. | Farve        | Dimensioner          | Monteringstype    |
|-----------------|-----------|--------------|----------------------|-------------------|
| Vippekontakt E2 | 094013    | renhvid, mat | 80.8 x 80.8 x 9.3 mm | Indbygget montage |

## VIPPEKONTAKT LS 990

Til aktivering af alle GEZE-automatiske døre



| Betegnelse          | Ident.nr. | Farve         | Dimensioner     | Monteringstype    |
|---------------------|-----------|---------------|-----------------|-------------------|
| Vippekontakt LS 990 | 098396    | Rustfrit stål | 81 x 81 x 11 mm | Indbygget montage |

# Slimdrive SL med hældning



## SERVICESCHNITTSTELLE

Hurtigere diagnose og vedligeholdelse



| Betegnelse                                     | Ident.nr. |
|--|-----------|
| VERBINDUNG FUER SERVICETERMINAL EC T2 (181028) | 181028    |

\* De ovenfor mærkede produkter kan variere i form, type, egenskaber, funktion eller tilgængelighed alt efter land. Ved spørgsmål bedes du henvende dig til din kontaktperson hos GEZE.