

Produktdatablad

Slimdrive SLT-FR *



Automatisk teleskop-skydedørssystem til flugt- og redningsveje til anvendelse i meget smalle glasfacader

ANVENDELSESOMRÅDER

- 2- og 4-fløjede skydedørssystemer i flugt- og redningsveje
- Ved snævre pladsforhold med en meget lille fri åbningsvidde eller lidt plads ved siden af døråbningen
- Ind- og udvendige døre med stor trafik
- Åbningsvidder fra 1000 til 3600 mm mulige
- Dørfølvægte op til 80 kg pr. fløj
- Egnede profilsystemer er fint indrammede profilsystemer med ISO-glas og integreret helglassystem (IGG)

PRODUKTDETALJER

- Flugtvejsfunktion i redundant drevkonstruktion
- To parallelt liggende køreskiner fører fløjen og opnår derfor store åbningsvidder
- Meget støjsvagt og slidfast jævnstrømsdrev, kun 7 cm højt
- Med konnektivitet og kan integreres i bygningsautomatisering via åben standard (BACnet)
- Selvstændig fejldetektering og protokolføring
- Frit parametredede ind- og udgange til forskellige funktioner
- Integreret genopladeligt batteri til nødåbning og -lukning ved strømsvigt
- Forskellige mekaniske og elektriske låsninger findes som valgfrit tilbehør

TEKNISKE DATA

Handelsnavn	Slimdrive SLT-FR *
Til 1-flg. dørsystemer	-
Til 2-flg. dørsystemer	Ja
Til 4-fløjede dørsystemer	Ja
Højde	70 mm
Dybde	247 mm
Dørvægt (max.) 2-fløjet	80 kg
Dørvægt (max.) 4-fløjet	70 kg
Åbningsbredde 2-fløjet	1000 mm - 3000 mm
Åbningsbredde 4-fløjet	1600 mm - 3600 mm
Driftstemperatur	-15 - 50 °C
Beskyttelsesklasse	IP20
Strømafbrydelse	Hovedafbryder i drevet
Standardkonformitet	AutSchR, DIN 18650, DS/EN ISO 13849: Performance Level D, EN 16005

TILBEHØR

FLAD KONTAKT EFT *

Flad kontakt af rustfrit stål og kapslingsklasse IP65 til aktivering af automatiske døre



Betegnelse	Beskrivelse	Ident.nr.	Farve	Dimensioner	Monteringstype
Flad kontakt EFT	Meget fladt design kapslingsklasse IP65	119898	Rustfrit stål	75 x 250 x 17 mm	Overflademontage

ALBUETRYK KFT

Flad kontakt af plast og kapslingsklasse IP20 til aktivering af automatiske døre



Betegnelse	Beskrivelse	Ident.nr.	Farve	Dimensioner	Monteringstype
Albuetryk KFT	Meget fladt design, kapslingsklasse IP20	114077	rustfri stålfarve	90 x 179 x 23 mm	Overflademontage
Albuetryk KFT	Meget fladt design, kapslingsklasse IP20	114078	hvid	90 x 179 x 23 mm	Overflademontage

ALBUETRYK LS 990

Flad Kontakt til aktivering af automatiske døre



Betegnelse	Beskrivelse	Ident.nr.	Farve	Dimensioner	Monteringstype
Albuetryk LS 990	Kapslingsklasse IP30 H=223mm	128583	Rustfrit stål	81 x 223 x 18 mm	Indbygget montage
Albuetryk LS 990	Kapslingsklasse IP30 H=223mm	128582	Rustfrit stål	81 x 223 x 51 mm	Overflademontage
Albuetryk LS 990	Kapslingsklasse IP30 H=223mm	141041	alpinhvid	81 x 223 x 51 mm	Overflademontage
Albuetryk LS 990	Kapslingsklasse IP30 H=223mm	141042	alpinhvid	81 x 223 x 18 mm	Indbygget montage

LED-GULVSENSORKNAP *

Knap til aktivering af automatikdøre



Betegnelse	Beskrivelse	Ident.nr.	Farve	Dimensioner	Udgang
LED-gulvsensorknap *	kapacitiv knap til aktivering af automatiske dørsystemer. Kapslingsklasse IP69K	182936	Rustfrit stål	100 x 100 x 3 x 14 mm	PNP-transistorudgang

LED SENSOR KONTAKT *

Knap til aktivering af automatikdøre



Betegnelse	Beskrivelse	Ident.nr.	Farve	Dimensioner	Udgang
LED Sensor kontakt *	kapacitiv knap med blå LED-belysning og brailleskrift til aktivering af automatiske dørsystemer. Kapslingsklasse IP69K	137529	sort	100 x 100 x 10 mm	PNP-transistorudgang
LED-sensorknap i glas *	kapacitiv føler med blå LED-belysning til aktivering af automatiske dørsystemer. Kapslingsklasse IP69K	143412	hvid	100 x 100 x 8 mm	PNP-transistorudgang

VIPPEKONTAKT AS 500

Til aktivering af alle GEZE-automatiske døre



Betegnelse	Ident.nr.	Farve	Dimensioner	Monteringstype
Vippekontakt AS 500	120888	alpinhvid	80 x 80 x 9 mm	Indbygget montage

TRÆKKONTAKT *

Til udløsning af et kald i handicapvenlige badeværelser og Wc'er



Betegnelse	Beskrivelse	Ident.nr.	Farve	Dimensioner	Monteringstype
Trækkontakt	inkl. trækkæde, længde 500 mm	008607	rød	36 x 94 x 34 mm	Overflademontage

GC 365

Kombimelder til aktivering og sikring af automatiske skydedøre med fire indstillelige lysgitterkonfigurationer



Betegnelse	Beskrivelse	Ident.nr.	Farve	Dimensioner	Udgang
Kombirader GC 365 R	kombirader til styring og beskyttelse af automatiske skydedøre	160283	sort	267 x 61 x 38 mm	Potentialfri relækontakt
kombirader GC 365 SF	Kombinationsdetektor til styring og sikring af automatiske skydedøre i flugtvejsretningen	160284	sort	267 x 61 x 38 mm	

DPS

Displayprogramvælger til indstilling af driftstype ved automatiske døre



Betegnelse	Beskrivelse	Ident.nr.	Farve	Dimensioner	Driftsspænding
Displayprogramvælger DPS med OFF-knap	Indstilling af driftstype samt idriftsættelse og parametring af automatiske døre / med 5x funktionsknapper, 2x7 segmentvisning, alfanumerisk fejlvisning, kapslingsklasse IP40	151524	alpinhvid	80 x 80 x 53 mm	24 V DC
DPS med OFF-knap og nøgletast SCT	I kombineret dobbeltramme uden profilhalvcylinder	155810	alpinhvid	80 x 151 x 50 mm	24 V DC

GC 341 *

Sikringssensor til automatiske døre



Betegnelse	Beskrivelse	Ident.nr.	Farve	Dimensioner	Driftsspænding
GC 341 *	Sikringssensor til automatiske døre	160285	sort	267 x 61 x 38 mm	24 V DC

MINI LED SENSORFØLERE *

Til aktivering af alle GEZE-automatiske døre



Betegnelse	Beskrivelse	Ident.nr.	Farve	Dimensioner	Udgang
LED-sensorknap 20 mm *	kapacitiv knap til aktivering af automatiske dørsystemer. Kapslingsklasse IP69K	143273	Aluminium, mat	28.5 x 28.5 x 21 mm	PNP-transistorudgang

MPS

Mekanisk programvælger til indstilling af driftstype ved automatiske døre



Betegnelse	Beskrivelse	Ident.nr.	Farve	Dimensioner	Driftsspænding
Mekanisk programvælger MPS	Indstilling af driftstype af automatiske døre med drejeknap, LED fejlindikator, kapslingsklasse IP40 / passende til afbryderprogrammer med 55x55 mm-koblingsindsats	113226	alpinhvid	80 x 80 x 24 mm	24 V DC
Mekanisk programvælger MPS-ST	Indstilling af driftstype af automatiske døre med nøgle, LED-fejlindikator, kapslingsklasse IP40, enslukkende cylinder, inkl. 2 nøgler / passende til afbryderprogrammer med 55x55 mm-koblingsindsats	113227	alpinhvid	80 x 80 x 24 mm	24 V DC

AS 500 *

Nødstopkontakt AS med glasrude og fem udskiftelige tekster ("Åbn nødtast", "Nødkontakt", "Emergency switch", "Luk døren" og uden tekst)



Betegnelse	Beskrivelse	Ident.nr.	Farve	Dimensioner	Monteringsstyper
Nødstopkontakt AS 500	Vippestyrekontakt med glødepære, glasrude og fem udskiftelige tekster ("Åbn nødtast", "Nødkontakt", "Emergency switch", "Luk døren" og uden tekst)	120881	alpinhvid/rød	80 x 80 x 21 mm	Indbygget montage

SCT RUSTFRIT STÅL *

Nøgletast af rustfrit stål til autoriseret aktivering og til ændring af driftstype på automatikdøre



Betegnelse	Beskrivelse	Ident.nr.	Farve	Dimensioner	Monteringstype
Nøglekontakt, tastfunktion uden profilhalvcylinder	Fastgørelse med kløer eller skruer, ensidet tastende (nøglen kan fjernes i centerposition), dæksel kan kun afmonteres med nøglen, letmetalhus, kapslingsklasse IP54	098870	sølvfarvet	79 x 79 x 12.5 mm	Indbygget montage
Nøgletast med profilhalvcylinder og tre nøgler	kan indstilles til indgreb på begge sider eller ensidet tastende (nøglen kan fjernes i centerposition), dæksel kan kun afmonteres med nøglen, letmetalhus, kapslingsklasse IP54	137056	sølvfarvet		Overflademontage
Nøglekontakt, hviledrift uden profilhalvcylinder	Fastgørelse med kløer eller skruer, ensidigt indgreb (nøglen kan fjernes i centerposition), låget kan kun afmonteres med nøglen, letmetalhus, kapslingsklasse IP54	111357	sølvfarvet	79 x 79 x 12 mm	Indbygget montage

NØGLETAST SCT

Nøgletast til autoriseret aktivering og til ændring af driftstype på automatikdøre



Betegnelse	Beskrivelse	Ident.nr.	Farve	Dimensioner	Monteringstype
Nøgletast SCT	2-polet med profilhalvcylinder, tosidet tastende, uden AS 500 ramme	118478	alpinhvid		
Nøgletast SCT	1-polet uden profilhalvcylinder, ensidet tastende	117996	alpinhvid	80 x 80 x 11 mm	Indbygget montage

SCT 221

Nøgletast til autoriseret aktivering og til ændring af driftstype for automatikdøre, overflademonteret eller indbygget montage



Betegnelse	Beskrivelse	Ident.nr.	Farve	Dimensioner	Monteringstype
Nøgletast SCT 221	Ensidigt tastende, uden profilhalvcylinder / Indgreb på en side (nøglen kan kun fjernes i centerposition), låg kan kun afmonteres med nøglen, aluminiumhus, kapslingsklasse IP54	054240	sølvfarvet	75 x 75 x 11 mm	Indbygget montage
Nøgletast SCT 221	Ensidigt tastende, uden profilhalvcylinder / Indgreb på en side (nøglen kan kun fjernes i centerposition), låg kan kun afmonteres med nøglen, aluminiumhus, kapslingsklasse IP54	054532	sølvfarvet	75 x 75 x 50 mm	Overflademontage

TPS

Knapprogramvælger til indstilling af driftstype ved automatiske døre



Betegnelse	Beskrivelse	Ident.nr.	Farve	Dimensioner	Driftsspænding
Knapprogramvælger TPS	med 2 funktionsknapper, LED-indikator, kodet fejlvisning, kapslingsklasse IP40 / passende til afbryderprogrammer med 55x55 mm-koblingsindsats	113231	alpinhvid	80 x 80 x 11 mm	24 V DC
Knapprogramvælger TPS og nøgletast SCT	I kombineret dobbeltramme uden profilhalvcylinder	113232	alpinhvid	80 x 152 x 11 mm	24 V DC

WRM-24 *

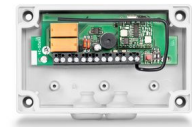
Radiomodtagemodul til aktivering af automatikdøre og vinduesdrev med 24 V DC



Betegnelse	Beskrivelse	Ident.nr.	Farve	Dimensioner	Udgang
Radiomodtagelsesmodul WRM-24 *	52 x 47 x 23 mm (B x H x T), til indbygning af en standard UP-dåse / 24 V DC driftsspænding, impulsdrift eller impuls- og konstant drift	131213	sort	52 x 52 x 47 x 23 mm	2 potentialfrie relækontakter

WRM-24B *

Radiomodtagemodul til aktivering af automatikdøre og vinduesdrev med 24 V DC



Betegnelse	Beskrivelse	Ident.nr.	Farve	Dimensioner	Udgang
Radiomodtagelsesmodul WRM-24B *	130 x 80 x 35 mm (B x H x D), til AP montage med kapslingsklasse IP54 / 24 V DC driftsspænding, impulsdrift eller impuls- og konstant drift	131214	hvid	130 x 130 x 80 x 35 mm	2 potentialfrie relækontakter

WTH *

Radiohåndsender til aktivering af GEZE-automatikdøre og vinduesdrev via GEZE trådløse styreprogram



Betegnelse	Beskrivelse	Ident.nr.	Dimensioner	Driftsspænding	Monteringstyp
WTH-2 Radiohåndsender 2 kanal *	med vægholder og kapslingsklasse IP54	131210	78 x 51 x 15 mm	12 V DC	Væg
WTH-4 Radiohåndsender 4 kanal *	med vægholder og kapslingsklasse IP54	131211	78 x 51 x 15 mm	12 V DC	Væg
WTH-1 Radiohåndsender 1 kanal *	med vægholder og kapslingsklasse IP54	131209	78 x 51 x 15 mm	12 V DC	Væg

AS 500

Manuel udløserknop til manuel udløsning af elektrisk styrbar hold-åben-enhed



Betegnelse	Beskrivelse	Ident.nr.	Farve	Dimensioner	Driftsspænding
Manuel udløserknop AS 500	til manuel udløsning af låseanordninger med elektrisk styring inklusiv impedansmodstand til kredsløbsstyring	116266	alpinhvid/rød	80 x 80 x 9 mm	24 V DC
Manuel udløserknop AS 500, Glas	til manuel udløsning af hold-åben-enhed med elektrisk styring inklusive elektrisk modstand til linjeovervågning, glastrude og 5 udskiftelige betegnelser	120880	alpinhvid/rød	80 x 80 x 21 mm	24 V DC

MULTIFUNKTIONRELÆ *

Digitalt indstilleligt multifunktionelt tidsrelæ med 18 funktioner



Betegnelse	Beskrivelse	Ident.nr.	Dimensioner	Monteringstype
Multifunktionsrelæ 10-250 V AC/DC *	Relæ med indbygget tidsafhængig aktivering, tider til- og fra-fasen kan indstilles separat fra 0,75 s til 60 min. Mulige anvendelser: Aktiveringsforsinkelse, blinkrelæ etc.	182160	18 x 86 x 58 mm	Montering af strømskinne

GC 307+ *

Berøringsfri tilnærmelseskontakt til aktivering af automatiske døre



Betegnelse	Beskrivelse	Ident.nr.	Farve	Dimensioner	Monteringstype
GC 307+ (hånd-piktogram) *	Berøringsfri kontakt til aktivering af automatiske døre	195727	alpinhvid	80 x 80 x 21 mm	Overflademontage
GC 307+ (WC-Icon) *	Berøringsfri kontakt til aktivering af automatiske døre / Velegnet til Powerturn, EMD og standardskydedøre	195751	alpinhvid	80 x 80 x 21 mm	Overflademontage
GC 307+ (hånd-piktogram) *	Berøringsfri kontakt til aktivering af automatiske døre	193226	alpinhvid	80 x 80 x 8 mm	Indbygget montage
GC 307+ (WC-Icon) *	Berøringsfri kontakt til aktivering af automatiske døre / Velegnet til Powerturn, EMD og standardskydedøre	195750	alpinhvid	80 x 80 x 8 mm	Indbygget montage

GC 339+ *

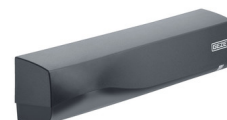
Sikringssensor til automatiske skyde-, karrusel- og rundskydedøre samt vinduer



Betegnelse	Beskrivelse	Ident.nr.	Farve	Dimensioner	Udgang
GC 339+ *	Sikringssensor til automatiske døre	203858	sort	209 x 58 x 47 mm	Potentialfri relækontakt

GC 363+ *

Kombimelder til aktivering og beskyttelse af automatiske skydedøre med ti indstillelige lysgitterkonfigurationer



Betegnelsen	Beskrivelse	Ident.nr.	Farve	Dimensioner	Udgang
GC 363+ R *	kombirader til styring og beskyttelse af automatiske skydedøre	203854	sort	270 x 58 x 58 mm	Potentialfri relækontakt
GC 363+ SF *	kombirader til styring og beskyttelse af automatiske skydedøre	203856	sort	270 x 58 x 58 mm	

MINIKNAP SW *

Kan anvendes i detailområdet til engangs-åbning af automatiske døre for at forlade bygningen i driftstypen nat



Betegnelsen	Ident.nr.	Farve	Dimensioner	Monteringstype
Miniknap SW *	098861	sort	20 x 20 x 11 x 22 mm	Indbygget montage

DIGITALT PROGRAMTIMER *

Til tidsstyret ændring af driftstyper på automatikdøre



VIPPEKONTAKT E2

Til aktivering af alle GEZE-automatiske døre



Betegnelsen	Ident.nr.	Farve	Dimensioner	Monteringstype
Vippekontakt E2	094013	renhvid, mat	80.8 x 80.8 x 9.3 mm	Indbygget montage

VIPPEKONTAKT LS 990

Til aktivering af alle GEZE-automatiske døre



Betegnelse	Ident.nr.	Farve	Dimensioner	Monteringstype
Vippekontakt LS 990	098396	Rustfrit stål	81 x 81 x 11 mm	Indbygget montage

SERVICESCHNITTSTELLE

Hurtigere diagnose og vedligeholdelse



Betegnelse	Ident.nr.
VERBINDUNG FUER SERVICETERMINAL EC T2 (181028)	181028

* De ovenfor mærkede produkter kan variere i form, type, egenskaber, funktion eller tilgængelighed alt efter land. Ved spørgsmål bedes du henvende dig til din kontaktperson hos GEZE.