

Produktdatablad

TS 5000 ISM SoftClose

*



ANVENDELSESOMRÅDER

- Brand- og røgdøre
- Tofløjede enkeltvirkende døre
- Symmetrisk og asymmetrisk døropdeling mulig
- Enkeltvirkende døre, op til 2800 mm hængselsafstand og 1400 mm dørfløjbredde, overlængde op til 3200 mm
- Minimal hængselsafstand 1300 mm, minimal bredde, stående fløj 400 mm
- Montage hængselside

PRODUKTDETALJER

- System med to dørlukkere TS 5000 og TS glideskinne
- Variabel justerbar lukkekraft på EN2-6
- Anvendelig til højre- og venstrelukkende døre uden omstilling
- Styringen af lukkesekvensen holder den gående fløj i venteposition, indtil den stående fløj er lukket
- Låsefunktion/gnidningsfri lukning via ventil, kan justeres fra forsiden
- Lukkehastigheden kan tilpasses individuelt
- Integreret åbningsdæmpning, bremser døre, der er åbnet med stor kraft
- Visning af lukkekraft til en nem kontrol af indstillingen
- Alle funktioner kan justeres fra forsiden

TEKNISKE DATA

Handelsnavn	TS 5000 ISM SoftClose *
Barrierefri iht. DIN 18040 op til dørfløjbredde (maks.) i mm	1100 mm
Dørfløjbredde (maks.)	1400 mm
Monteringstype	Montage hængselside
Åbningsvinkel (maks.)	180 °
Minimal hængselsafstand	1300 mm
Minimal bredde stående fløj	400 mm
Egnethed branddøre	Ja
Lukkekraft indstillelig	Ja, med variabel justering
Lukkehastighed indstillelig	Ja
Endeanslag indstillelig	Ja, via ventil
Endelukkehastighed, kan indstilles	Ja
Åbningsdæmpning integreret	Ja, hydraulisk indstillelig
Position lukkekraftjustering	Foran
Visning af lukkekraft	Ja

Fasthold	Valgfrit
Røgdetektor integreret	Nej
Lukkesynkroniseringsbeslag integreret	Ja

BESTÅR AF

GLIDESKINNE MED INTEGRERET STYRING AF LUKKESEKVENST TS 5000

Med lukkesynkroniseringsbeslag og arme



Betegnelse	Beskrivelse	Ident.nr.	Farve	Dimensioner
Glideskinne med integreret styring af lukkesekvens TS 5000	gennemgående, med integreret styring af lukkesekvens og arme	115592	Som rustfrit stål	2630 x 40 x 30 mm
Glideskinne med integreret styring af lukkesekvens TS 5000	gennemgående, med integreret styring af lukkesekvens og arme	115549	sølvfarvet	2630 x 40 x 30 mm
Glideskinne med integreret styring af lukkesekvens TS 5000	gennemgående, med integreret styring af lukkesekvens og arme	115591	hvid RAL 9016	2630 x 40 x 30 mm
Glideskinne med integreret styring af lukkesekvens TS 5000	gennemgående, med integreret styring af lukkesekvens og arme	115593	Iht. RAL	2630 x 40 x 30 mm

GLIDESKINNE MED INTEGRERET STYRING AF LUKKESEKVENST TS 5000 OVERLÆNGDE

Op til 3200 mm med lukkesynkroniseringsbeslag og arme



Betegnelse	Beskrivelse	Ident.nr.	Farve	Dimensioner
Glideskinne med integreret styring af lukkesekvens TS 5000 overlængde	gennemgående, overlængde på til 3200 mm, med integreret styring af lukkesekvens og arme	115598	sølvfarvet	3030 x 40 x 30 mm
Glideskinne med integreret styring af lukkesekvens TS 5000 overlængde	gennemgående, overlængde på til 3200 mm, med integreret styring af lukkesekvens og arme	115599	Iht. RAL	3030 x 40 x 30 mm



LUKKEENHED TS 5000 SOFTCLOSE *

Til udenpåliggende dørlukker med glideskinne EN 2-6 med individuel indstillelig lukkehastighed på 0-15° døråbningsvinkel.



Betegnelse	Beskrivelse	Ident.nr.	Farve	Dimensioner	DIN-retning
TS 5000 SoftClose dørlukker *	Lukkekraft EN 2-6 med åbningsdæmpning og integreret slutlukkehastighed med variabel justering til nedbremsning af døren (uden glideskinne og arm)	183430	hvid RAL 9016	287 x 47 x 60 mm	venstre/højre
TS 5000 SoftClose dørlukker *	Lukkekraft EN 2-6 med åbningsdæmpning og integreret slutlukkehastighed med variabel justering til nedbremsning af døren (uden glideskinne og arm)	181792	sølvfarvet	287 x 47 x 60 mm	venstre/højre
TS 5000 SoftClose dørlukker *	Lukkekraft EN 2-6 med åbningsdæmpning og integreret slutlukkehastighed med variabel justering til nedbremsning af døren (uden glideskinne og arm)	181793	lht. RAL	287 x 47 x 60 mm	venstre/højre
TS 5000 SoftClose dørlukker *	Lukkekraft EN 2-6 med åbningsdæmpning og integreret slutlukkehastighed med variabel justering til nedbremsning af døren (uden glideskinne og arm)	183431	Lineær skydedør i rustfrit stål	287 x 47 x 60 mm	venstre/højre

TILBEHØR

DÆKKAPPE DØRLUKKER *

Til TS 5000 (L) / TS 4000, må kun anvendes ved montage hængselside



Betegnelse	Beskrivelse	Ident.nr.	Farve	Dimensioner
Dækkappe dørlukker *	til TS 5000/ TS 5000 L / TS 4000, må kun anvendes ved montage hængselside	067726	hvid RAL 9016	298 x 55 x 67.2 mm
Dækkappe dørlukker *	til TS 5000/ TS 5000 L / TS 4000, må kun anvendes ved montage hængselside	072696	Rustfrit stål	298 x 55 x 67.2 mm
Dækkappe dørlukker *	til TS 5000/ TS 5000 L / TS 4000, må kun anvendes ved montage hængselside	067724	sølvfarvet	298 x 55 x 67.2 mm
Dækkappe dørlukker *	til TS 5000/ TS 5000 L / TS 4000, må kun anvendes ved montage hængselside	000756	lht. RAL	298 x 55 x 67.2 mm
Dækkappe dørlukker *	til TS 5000/ TS 5000 L / TS 4000, må kun anvendes ved montage hængselside	067725	mørk bronze	298 x 55 x 67.2 mm

CB FLEX

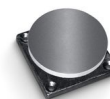
Aktiveringsdel for en sikker lukning af 2-fløjede branddøre



Betegnelse	Beskrivelse	Ident.nr.	Farve
GEZE CB flex *	kan anvendes på alle 2-fløjede overfalsede døre. Trinløs, skjult længdeindstilling op til 210 mm fløjoverstand, skjult liggende klapmekanisme, profil kan også afkortes ved behov, med tilbehør	182652	hvid RAL 9016
GEZE CB flex	kan anvendes på alle 2-fløjede overfalsede døre. Trinløs, skjult længdeindstilling op til 210 mm fløjoverstand, skjult liggende klapmekanisme, profil kan også afkortes ved behov, med tilbehør	153602	sølvfarvet
GEZE CB flex	kan anvendes på alle 2-fløjede overfalsede døre. Trinløs, skjult længdeindstilling op til 210 mm fløjoverstand, skjult liggende klapmekanisme, profil kan også afkortes ved behov, med tilbehør	153728	Iht. RAL

ANKERPLADE GRUNDMODEL *

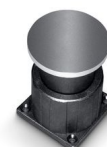
Standardudgave, gummilejret



Betegnelse	Beskrivelse	Ident.nr.	Dimensioner
GEZE-ankerplade *	Standardudgave, gummilejret	115954	55 x 55 x 18 mm

ANKERPLADE FJEDERPUFFER *

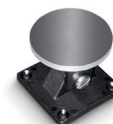
Udgave med fjederpuffer



Betegnelse	Beskrivelse	Ident.nr.	Dimensioner
GEZE-ankerplade *	Udgave med fjederpuffer	115955	55 x 55 x 79 mm

ANKERPLADE SAMLING *

Udgave med justerbar samling



Betegnelse	Beskrivelse	Ident.nr.	Dimensioner
GEZE-ankerplade *	Udgave med justerbar samling	115956	55 x 55 x 50 mm

FASTHOLDEMAGNET GRUNDMODEL *

Med skrueforbindelse på bagsiden og uden montageplade



Betegnelse	Beskrivelse	Ident.nr.	Dimensioner	Monteringstype
GEZE-fastholdemagnet *	Grundmodel, uden montageplade, skrueforbindelse på bagsiden	115830	50 x 50 x 30 mm	Overflademonteret, Integreret

FASTHOLDEMAGNET FLEKSIBEL 185 MM *

Til væg- eller loftmontering med strandrør 185 mm



Betegnelse	Beskrivelse	Ident.nr.	Dimensioner	Monteringstype
GEZE-fastholdemagnet *	Væg-/loftmontering, standrør 185 mm, fleksibelt, kan afkortes ned til 110 mm, magnethoved kan vinkles 90°	115952	90 x 80 x 185 mm	Væg, Loft, Gulv

FASTHOLDEMAGNET FLEKSIBEL 335 MM *

Til væg- eller loftmontering med strandrør 335 mm



Betegnelse	Beskrivelse	Ident.nr.	Dimensioner	Monteringstype
GEZE-fastholdemagnet *	Væg-/loftmontering, standrør 335 mm, fleksibelt, kan afkortes ned til 110mm, magnethoved kan vinkles 90°	115953	90 x 80 x 335 mm	Væg, Loft, Gulv

FASTHOLDEMAGNET VÆGINSTALLATION

Til væginstallation med grundplade



Betegnelse	Beskrivelse	Ident.nr.	Dimensioner	Monteringstype
GEZE-fastholdemagnet	Væginstallation, med grundplade	115829	93 x 65 x 33 mm	Overflademontage

FASTHOLDEMAGNET VÆGINSTALLATION 65 MM *

Til væginstallation med sokkel 65 mm



Betegnelse	Beskrivelse	Ident.nr.	Dimensioner	Monteringstype
GEZE-fastholdemagnet *	Væginstallation med sokkel 65 mm	155573	70 x 70 x 65 mm	Væg

FASTHOLDEMAGNET VÆGINSTALLATION AP *

Til væginstallation, overflademontage eller gulvmontering med tilbehør og sokkel



Betegnelse	Beskrivelse	Ident.nr.	Dimensioner	Monteringstype
GEZE-fastholdemagnet *	Væginstallation overflademontage eller gulvmontering med tilbehør sokkel (ikke en del af leveringen)	155569	110 x 85 x 40 mm	Overflademontage, Gulv

FASTHOLDEMAGNET VÆGINSTALLATION UP *

Til væginstallation indbygget montage



Betegnelse	Beskrivelse	Ident.nr.	Dimensioner	Monteringstype
GEZE-fastholdemagnet *	Væginstallation indbygget montage	155567	85 x 85 x 30 mm	Indbygget montage

MEKANISK FASTHOLD

Til ISM-glideskinne



Betegnelse	Beskrivelse	Ident.nr.
Mekanisk fasthold	til ISM glideskinne / ISM BG glideskinne, holdekraft indstillelig, kan tilsidesættes	118437

RSZ 7 *

Røgkontrolenhed til udkøring til alle GEZE hold-åben-enheder

Betegnelse	Beskrivelse	Ident.nr.	Farve	Forsyningsspænding
GEZE r røgdetektor central RSZ 7 *	Røgkontrolenhed til alle GEZE hold-åben-enheder	185231	Iht. RAL	230 V
GEZE r røgdetektor central RSZ 7 *	Røgkontrolenhed til alle GEZE hold-åben-enheder	184196	Som rustfrit stål	230 V
GEZE r røgdetektor central RSZ 7 *	Røgkontrolenhed til alle GEZE hold-åben-enheder	181025	sølvfarvet	230 V
GEZE r røgdetektor central RSZ 7 *	Røgkontrolenhed til alle GEZE hold-åben-enheder	184195	hvid RAL 9016	230 V

GC 152 *

Røgdetektor til GEZE-hold-åbent-systemer



Betegnelse	Beskrivelse	Ident.nr.	Farve	Forsyningsspænding	Monteringstype
GEZE røgdetektor GC 152 *	Komplet med sokkel, 24 V DC, 20 mA, testet ifølge EN54-7, generelt byggeteknisk tilladt til anvendelse med alle GEZE blokeringsanlæg FA GC 150, indbygget kredsløbsovervågning, i overensstemmelse med DIN EN 14637	139850	hvid RAL 9010	24 V DC	Loft

AS 500

Manuel udløserknop til manuel udløsning af elektrisk styrbar hold-åben-enhed



Betegnelse	Beskrivelse	Ident.nr.	Farve	Dimensioner	Driftsspænding
Manuel udløserknop AS 500	til manuel udløsning af låseanordninger med elektrisk styring inklusiv impedansmodstand til kredsløbsstyring	116266	alpinhvid/rødd	80 x 80 x 9 mm	24 V DC
Manuel udløserknop AS 500, Glas	til manuel udløsning af hold-åben-enhed med elektrisk styring inklusive elektrisk modstand til linjeovervågning, glasrude og 5 udskiftelige betegnelser	120880	alpinhvid/rødd	80 x 80 x 21 mm	24 V DC

GC 153 *

Termisk detektor til GEZE-hold-åbent-systemer



Betegnelse	Beskrivelse	Ident.nr.	Farve	Forsynings spænding	Monteringstype
GEZE temperaturdetektor GC 153 *	Komplet med sokkel, 24 V DC, 20 mA, testet ifølge EN54-5, generelt byggeteknisk tilladt til anvendelse med alle GEZE blokeringsanlæg FA GC 150, indbygget kredsløbsovervågning, i overensstemmelse med DIN EN 14637	139881	hvid	24 V DC	Loft

FLEKSIBEL ÅBNINGSBEGRÆNSNING

Til E- og R-glideskinner, 1- og 2-fløjet



Betegnelse	Beskrivelse	Ident.nr.
Fleksibel åbningsbegrænsning	til glideskinne 1-fløjet: TS 5000 E-/R-/RFS-(montage hængselside), Boxer E; 2-fløjet: Alle E-/R-/ISM-varianter TS 5000 (inkl. VPK) og Boxer	145311

DÆKKAPPE DØRLUKKER *

Til TS 4000 / 5000, bøjet form

Betegnelse	Beskrivelse	Ident.nr.	Farve	Dimensioner
Dækkappe dørlukker *	til TS 5000/TS 4000, halvradius, må kun anvendes ved montage hængselside	092943	Rustfrit stål, poleret	337 x 51 x 72 mm
Dækkappe dørlukker *	til TS 5000/TS 4000, halvradius, må kun anvendes ved montage hængselside	092944	Rustfrit stål, mat	337 x 51 x 72 mm

DÆKKAPPE DØRLUKKER *

Til TS 4000 / 5000, kantet form

Betegnelse	Beskrivelse	Ident.nr.	Farve	Dimensioner
Dækkappe dørlukker *	til TS 5000/ TS 4000, kvadratisk, må kun anvendes ved montage hængselside	092938	Rustfrit stål, poleret	298 x 51 x 72 mm
Dækkappe dørlukker *	til TS 5000/ TS 4000, kvadratisk, må kun anvendes ved montage hængselside	092939	Rustfrit stål, mat	298 x 51 x 72 mm

MONTAGEMATERIALE

MONTAGEPLADE GLIDESKINNE

Til ISM- / E-ISM- glideskinne



Betegnelse	Beskrivelse	Ident.nr.	Farve
Montageplade glideskinne	til ISM- / E-ISM- glideskinne	118702	sølvfarvet
Montageplade glideskinne	til ISM- / E-ISM- glideskinne	118703	Iht. RAL

MONTAGEPLADE DØRLUKKER

Til TS 5000 og TS 4000 med hulmønster iht. DS/EN 1154, bilag 1



Betegnelse	Beskrivelse	Ident.nr.	Farve
Montageplade dørlukker	til TS 5000/TS 4000 med hulmønster iht. DS/EN 1154, bilag 1	068627	hvid RAL 9016
Montageplade dørlukker	til TS 5000/TS 4000 med hulmønster iht. DS/EN 1154, bilag 1	057956	Forzinket
Montageplade dørlukker	til TS 5000/TS 4000 med hulmønster iht. DS/EN 1154, bilag 1	029176	Iht. RAL
Montageplade dørlukker	til TS 5000/TS 4000 med hulmønster iht. DS/EN 1154, bilag 1	049185	sølvfarvet
Montageplade dørlukker	til TS 5000/TS 4000 med hulmønster iht. DS/EN 1154, bilag 1	137725	Som rustfrit stål
Montageplade dørlukker	til TS 5000/TS 4000 med hulmønster iht. DS/EN 1154, bilag 1	052351	mørk bronze

MONTAGEPLADE DØRLUKKER

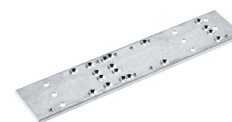
til TS 5000 EFS/RFS/E-HY/TS 4000 E med hulmønster iht. DS/EN 1154, bilag 1



Betegnelse	Beskrivelse	Ident.nr.	Farve
Montageplade dørlukker	til TS 5000 EFS/RFS/E-HY/TS 4000 E med hulmønster iht. DS/EN 1154, bilag 1	059107	sølvfarvet
Montageplade dørlukker	til TS 5000 EFS/RFS/E-HY/TS 4000 E med hulmønster iht. DS/EN 1154, bilag 1	100044	Iht. RAL

MONTAGEPLADE DØRLUKKER *

Til TS 5000 og TS 4000 med hulmønster iht. DS/EN 1154, bilag 1



Betegnelse	Beskrivelse	Ident.nr.
Montageplade *	til TS 5000/TS 4000 med hulmønster iht. DS/EN 1154, bilag 1	083992

* De ovenfor mærkede produkter kan variere i form, type, egenskaber, funktion eller tilgængelighed alt efter land. Ved spørgsmål bedes du henvende dig til din kontaktperson hos GEZE.