

# Produktdatablad

# TS 5000 R-ISM/O

# ECline \*



Udenpåliggende dørlukkersystem med glideskinne til 2-fløjede døre med integreret styring af lukkesekvens og røgdetektor uden elektrisk fasthold.



### ANVENDELSESOMRÅDER

- Brand- og røgdøre
- 2-fløjede højre- og venstrehængte enkeltvirkende døre
- Symmetrisk og asymmetrisk døropdeling mulig
- Enkeltvirkende døre op til 2500 mm hængselsafstand
- Minimal hængselsafstand 1500 mm, minimal bredde på den gående fløj 875 mm og på den stående fløj 400 mm
- Hold-åbent-systemer med hæftemagnet (som tilbehør) og røgdetektor (integreret i glideskinne)
- Montage hængselside

### PRODUKTDETALJER

- System med to dørlukkere TS 5000 ECl ine, R-ISM/O-glideskinne og elektriske fastholdemagneter
- Variabel justerbar lukkekraft på EN3-5
- Driftsspænding 230 V AC
- Anvendelig til højre- og venstrelukkende døre uden omstilling
- Styringen af lukkesekvensen holder den gående fløj i venteposition, indtil den stående fløj er lukket
- Integreret røgkontrolenhed, hvis signal automatisk lukker døren i tilfælde af brand
- Røgdetektor med forureningsindikator og tilpasning af alarmgrænse
- Ekstra røgdetektor kan tilsluttes
- Hydraulisk låsefunktion, der accelererer døren kort før den når lukket position
- Lukkehastigheden kan tilpasses individuelt
- Integreret åbningsdæmpning, bremser døre, der er åbnet med stor kraft
- Visning af lukkekraft til en nem kontrol af indstillingen
- Alle funktioner kan justeres fra forsiden

### TEKNISKE DATA

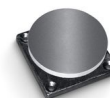
Handelsnavn	TS 5000 R-ISM/O ECl ine *
Barrierefri iht. DIN 18040 op til dørføjbredde (maks.) i mm	1250 mm
Dørføjbredde (maks.)	1250 mm
Monteringstype	Montage hængselside
Åbningsvinkel (maks.)	180 °
Indgangsspænding	230 V AC
Frekvens forsyningspænding	50 Hz
Minimal hængselsafstand	1500 mm
Minimal bredde stående fløj	400 mm

Egnethed branddøre	Ja
Lukkekraft indstillelig	Ja, med variabel justering
Lukkehastighed indstillelig	Ja
Endeanslag indstillelig	Ja, via ventil
Åbningsdæmpning integreret	Ja, hydraulisk indstillelig
Position lukkekraftjustering	Foran
Visning af lukkekraft	Ja
Fasthold	Elektrisk
Fasthold på gående fløj / stående fløj	Valgfrit / Valgfrit
Hold-åbent-område	180 °
Røgdetektor integreret	Ja
Lukkesynkroniseringsbeslag integreret	Ja

## BESTÅR AF

### ANKERPLADE GRUNDMODEL \*

Standardudgave, gummilejret



Betegnelse	Beskrivelse	Ident.nr.	Dimensioner
GEZE-ankerplade *	Standardudgave, gummilejret	115954	55 x 55 x 18 mm

### ANKERPLADE FJEDERPUFFER \*

Udgave med fjederpuffer

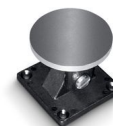


Betegnelse	Beskrivelse	Ident.nr.	Dimensioner
GEZE-ankerplade *	Udgave med fjederpuffer	115955	55 x 55 x 79 mm



## ANKERPLADE SAMLING \*

Udgave med justerbar samling



Betegnelse	Beskrivelse	Ident.nr.	Dimensioner
GEZE-ankerplade *	Udgave med justerbar samling	115956	55 x 55 x 50 mm

## FASTHOLDEMAGNET GRUNDMODEL \*

Med skrueforbindelse på bagsiden og uden montageplade



Betegnelse	Beskrivelse	Ident.nr.	Dimensioner	Monteringstype
GEZE-fastholdemagnet *	Grundmodel, uden montageplade, skrueforbindelse på bagsiden	115830	50 x 50 x 30 mm	Overflademonteret, Integreret

## FASTHOLDEMAGNET FLEKSIBEL 185 MM \*

Til væg- eller loftmontering med strandrør 185 mm



Betegnelse	Beskrivelse	Ident.nr.	Dimensioner	Monteringstype
GEZE-fastholdemagnet *	Væg-/loftmontering, standrør 185 mm, fleksibelt, kan afkortes ned til 110 mm, magnethoved kan vinkles 90°	115952	90 x 80 x 185 mm	Væg, Loft, Gulv

**FASTHOLDEMAGNET FLEKSIBEL 335 MM \***

Til væg- eller loftmontering med strandrør 335 mm



Betegnelse	Beskrivelse	Ident.nr.	Dimensioner	Monteringstype
GEZE-fastholdemagnet *	Væg-/loftmontering, standrør 335 mm, fleksibelt, kan afkortes ned til 110mm, magnethoved kan vinkles 90°	115953	90 x 80 x 335 mm	Væg, Loft, Gulv

**FASTHOLDEMAGNET VÆGINSTALLATION**

Til væginstallation med grundplade



Betegnelse	Beskrivelse	Ident.nr.	Dimensioner	Monteringstype
GEZE-fastholdemagnet	Væginstallation, med grundplade	115829	93 x 65 x 33 mm	Overflademontage

**FASTHOLDEMAGNET VÆGINSTALLATION 65 MM \***

Til væginstallation med sokkel 65 mm



Betegnelse	Beskrivelse	Ident.nr.	Dimensioner	Monteringstype
GEZE-fastholdemagnet *	Væginstallation med sokkel 65 mm	155573	70 x 70 x 65 mm	Væg



## FASTHOLDEMAGNET VÆGINSTALLATION AP \*

Til væginstallation, overflademontage eller gulvmontering med tilbehør og sokkel



Betegnelse	Beskrivelse	Ident.nr.	Dimensioner	Monteringstype
GEZE-fastholdemagnet *	Væginstallation overflademontage eller gulvmontering med tilbehør sokkel (ikke en del af leveringen)	155569	110 x 85 x 40 mm	Overflademontage, Gulv

## FASTHOLDEMAGNET VÆGINSTALLATION UP \*

Til væginstallation indbygget montage



Betegnelse	Beskrivelse	Ident.nr.	Dimensioner	Monteringstype
GEZE-fastholdemagnet *	Væginstallation indbygget montage	155567	85 x 85 x 30 mm	Indbygget montage

## R-ISM/O-GLIDESKINNE TS 5000 \*

gennemgående, med integreret styring af lukkesekvens, røgkontrolenhed. og arme, uden elektrisk fasthold



Betegnelse	Beskrivelse	Ident.nr.	Farve	Forsyningsspænding	Dimensioner
R-ISM/O-glideskinne TS 5000 *	gennemgående, med integreret styring af lukkesekvens, røgkontrolenhed. og arme, uden elektrisk fasthold	160544	lht. RAL	230 V AC	2740 x 55 x 30 mm
R-ISM/O-glideskinne TS 5000 *	gennemgående, med integreret styring af lukkesekvens, røgkontrolenhed. og arme, uden elektrisk fasthold	162090	Som rustfrit stål	230 V AC	2740 x 55 x 30 mm
R-ISM/O-glideskinne TS 5000 *	gennemgående, med integreret styring af lukkesekvens, røgkontrolenhed. og arme, uden elektrisk fasthold	160543	sølvfarvet	230 V AC	2740 x 55 x 30 mm

### DØRLUKKER TS 5000 L ECLINE

Kasse til udenpåliggende dørlukker med glideskinne EN 3-5 med åbningsdæmpning



Betegnelse	Beskrivelse	Ident.nr.	Farve	Dimensioner	DIN-retning
TS 5000 ECLine dørlukker	Lukkekraft EN 3-5 med åbningsdæmpning (uden glideskinne og arm)	143640	sølvfarvet	287 x 47 x 60 mm	venstre/højre
TS 5000 ECLine dørlukker	Lukkekraft EN 3-5 med åbningsdæmpning (uden glideskinne og arm)	143642	Lineær skydedør i rustfrit stål	287 x 47 x 60 mm	venstre/højre
TS 5000 ECLine dørlukker	Lukkekraft EN 3-5 med åbningsdæmpning (uden glideskinne og arm)	143641	hvid RAL 9016	287 x 47 x 60 mm	venstre/højre
TS 5000 ECLine dørlukker	Lukkekraft EN 3-5 med åbningsdæmpning (uden glideskinne og arm)	143643	Iht. RAL	287 x 47 x 60 mm	venstre/højre

### AS 500

Manuel udløserknop til manuel udløsning af elektrisk styrbar hold-åben-enhed



Betegnelse	Beskrivelse	Ident.nr.	Farve	Dimensioner	Driftsspænding
Manuel udløserknop AS 500	til manuel udløsning af låseanordninger med elektrisk styring inklusiv impedansmodstand til kredsløbsstyring	116266	alpinhvid/rødd	80 x 80 x 9 mm	24 V DC
Manuel udløserknop AS 500, Glas	til manuel udløsning af hold-åben-enhed med elektrisk styring inklusive elektrisk modstand til linjeovervågning, glasrude og 5 udskiftelige betegnelser	120880	alpinhvid/rødd	80 x 80 x 21 mm	24 V DC

**TILBEHØR**

**DÆKKAPPE DØRLUKKER \***

Til TS 4000 / 5000, bøjet form

Betegnelse	Beskrivelse	Ident.nr.	Farve	Dimensioner
Dækkappe dørlukker *	til TS 5000/TS 4000, halvradius, må kun anvendes ved montage hængselside	092943	Rustfrit stål, poleret	337 x 51 x 72 mm
Dækkappe dørlukker *	til TS 5000/TS 4000, halvradius, må kun anvendes ved montage hængselside	092944	Rustfrit stål, mat	337 x 51 x 72 mm

**DÆKKAPPE DØRLUKKER \***

Til TS 4000 / 5000, kantet form

Betegnelse	Beskrivelse	Ident.nr.	Farve	Dimensioner
Dækkappe dørlukker *	til TS 5000/ TS 4000, kvadratisk, må kun anvendes ved montage hængselside	092938	Rustfrit stål, poleret	298 x 51 x 72 mm
Dækkappe dørlukker *	til TS 5000/ TS 4000, kvadratisk, må kun anvendes ved montage hængselside	092939	Rustfrit stål, mat	298 x 51 x 72 mm

**DÆKKAPPE DØRLUKKER \***

Til TS 5000 (L) / TS 4000, må kun anvendes ved montage hængselside



Betegnelse	Beskrivelse	Ident.nr.	Farve	Dimensioner
Dækkappe dørlukker *	til TS 5000/ TS 5000 L / TS 4000, må kun anvendes ved montage hængselside	067726	hvid RAL 9016	298 x 55 x 67.2 mm
Dækkappe dørlukker *	til TS 5000/ TS 5000 L / TS 4000, må kun anvendes ved montage hængselside	072696	Rustfrit stål	298 x 55 x 67.2 mm
Dækkappe dørlukker *	til TS 5000/ TS 5000 L / TS 4000, må kun anvendes ved montage hængselside	067724	sølvfarvet	298 x 55 x 67.2 mm
Dækkappe dørlukker *	til TS 5000/ TS 5000 L / TS 4000, må kun anvendes ved montage hængselside	000756	lht. RAL	298 x 55 x 67.2 mm
Dækkappe dørlukker *	til TS 5000/ TS 5000 L / TS 4000, må kun anvendes ved montage hængselside	067725	mørk bronze	298 x 55 x 67.2 mm



## CB FLEX

Aktiveringsdel for en sikker lukning af 2-fløjede branddøre



Betegnelse	Beskrivelse	Ident.nr.	Farve
GEZE CB flex *	kan anvendes på alle 2-fløjede overfalsede døre. Trinløs, skjult længdeindstilling op til 210 mm fløjoverstand, skjult liggende klappmekanisme, profil kan også afkortes ved behov, med tilbehør	182652	hvid RAL 9016
GEZE CB flex	kan anvendes på alle 2-fløjede overfalsede døre. Trinløs, skjult længdeindstilling op til 210 mm fløjoverstand, skjult liggende klappmekanisme, profil kan også afkortes ved behov, med tilbehør	153602	sølvfarvet
GEZE CB flex	kan anvendes på alle 2-fløjede overfalsede døre. Trinløs, skjult længdeindstilling op til 210 mm fløjoverstand, skjult liggende klappmekanisme, profil kan også afkortes ved behov, med tilbehør	153728	Iht. RAL

## GC 172

Radiorøgdetektor til trådløs forbindelse med trådløst modul GC 171



Betegnelse	Beskrivelse	Ident.nr.	Forsyningspænding	Dimensioner	Monteringstype
Trådløs røgdetektor GC 172	til trådløs forbindelse til GEZE-hold-åben-systemer, batteridrevet, med sokkel, kontrolleret iht. EN 54-7 og EN 54-25, generel typegodkendelse til brug sammen med alle GEZE hold-åbent-systemer.	195522	3 V DC	110 x 110 x 70 mm	Loft

## GC 173

Trådløs termisk detektor til trådløs forbindelse med radiomodul GC 171



Betegnelse	Beskrivelse	Ident.nr.	Forsyningspænding	Dimensioner	Monteringstype
Trådløs temperaturredetektor GC 173	til trådløs forbindelse til GEZE-hold-åben-systemer, batteridrevet, med sokkel, kontrolleret iht. EN 54-7 og EN 54-25, generel typegodkendelse til brug sammen med alle GEZE hold-åbent-systemer.	195523	3 V DC	110 x 110 x 70 mm	Loft

## FLEKSIBEL ÅBNINGSBEGRÆNSNING

Til E- og R-glideskinner, 1- og 2-fløjet



Betegnelse	Beskrivelse	Ident.nr.
Fleksibel åbningsbegrænsning	til glideskinne 1-fløjet: TS 5000 E-/R-/RFS-(montage hængselside), Boxer E; 2-fløjet: Alle E-/R-/ISM-varianter TS 5000 (inkl. VPK) og Boxer	145311

## KIT ECLINE ISM / ISM BG \*

Akkumulator til brug på den gående fløj i 2-fløjede glideskinner ISM og ISM BG



Betegnelse	Beskrivelse	Ident.nr.	Farve
Kit ECLINE ISM / ISM BG *	Akkumulator til brug på den gående fløj i 2-fløjede glideskinner ISM og ISM BG	154767	sort

## SOKKEL FASTHOLDEMAGNET \*

Til brug ved gulvmontering



Betegnelse	Beskrivelse	Ident.nr.	Dimensioner
Sokkel gulvmontering til GEZE fastholdemagnet *	Sokkel til fastholdemagnet overflademontage	155574	85 x 80 x 128 mm

## WIRELESS KIT FA GC 170 \*

Sæt af trådløst modul GC 171 og trådløs loftmonteret røgdetektor GC 172





Betegnelse	Beskrivelse	Ident.nr.
GEZE Wireless KIT GC 170 *	Sæt, bestående af: 1 stk. trådløst modul GC 171 til trådløs udvidelse af GEZE hold-åbent-systemer og 2 stk. trådløse røgdetektorer GC 172	195524

**GC 171 \***

Trådløst modul til trådløs integration af trådløse komponenter på GEZE-hold-åbent-systemer



Betegnelse	Beskrivelse	Ident.nr.	Farve	Forsyningsspænding	Dimensioner
GEZE trådløst modul GC 171 *	til trådløs integration af trådløse komponenter (trådløs røgdetektor GC 172; trådløs temperaturdetektor GC 173; trådløs indtastningsmodul GC 175) på GEZE-hold-åbent-systemer.	163051	antracit	24 V DC	177 x 30 x 18 mm

**GC 175 \***

Trådløs indlæsningsmodul til trådløs forbindelse med trådløst modul GC 171



Betegnelse	Beskrivelse	Ident.nr.	Farve	Forsyningsspænding	Dimensioner
GEZE radiomodul GC 175 *	kan anvendes til trådløs integration af manuel udløserknop i GEZE trådløst modul GC 171 til alle GEZE hold-åbent-systemer.	163068	sort	3 V DC	52 x 52 x 32 mm

**GC 152 \***

Røgdetektor til GEZE-hold-åbent-systemer



Betegnelse	Beskrivelse	Ident.nr.	Farve	Forsyningsspænding	Monteringstype
GEZE røgdetektor GC 152 *	Komplet med sokkel, 24 V DC, 20 mA, testet ifølge EN54-7, generelt byggeteknisk tilladt til anvendelse med alle GEZE blokeringsanlæg FA GC 150, indbygget kredsløbsovervågning, i overensstemmelse med DIN EN 14637	139850	hvid RAL 9010	24 V DC	Loft

**AS 500**

Manuel udløserknop til manuel udløsning af elektrisk styrbar hold-åben-enhed



Betegnelse	Beskrivelse	Ident.nr.	Farve	Dimensioner	Driftsspænding
Manuel udløserknop AS 500	til manuel udløsning af låseanordninger med elektrisk styring inklusiv impedansmodstand til kredsløbsstyring	116266	alpinhvid/rød	80 x 80 x 9 mm	24 V DC
Manuel udløserknop AS 500, Glas	til manuel udløsning af hold-åben-enhed med elektrisk styring inklusive elektrisk modstand til linjeovervågning, glastrude og 5 udskiftelige betegnelser	120880	alpinhvid/rød	80 x 80 x 21 mm	24 V DC

**GC 153 \***

Termisk detektor til GEZE-hold-åbent-systemer



Betegnelse	Beskrivelse	Ident.nr.	Farve	Forsyningspænding	Monteringstype
GEZE temperaturredetektor GC 153 *	Komplet med sokkel, 24 V DC, 20 mA, testet ifølge EN54-5, generelt byggeteknisk tilladt til anvendelse med alle GEZE blokeringsanlæg FA GC 150, indbygget kredsløbsovervågning, i overensstemmelse med DIN EN 14637	139881	hvid	24 V DC	Loft

**MONTAGEMATERIALE**

**MONTAGEPLADE GLIDESKINNE \***

til R--ISM-glideskinne



Betegnelse	Beskrivelse	Ident.nr.	Farve
Montageplade glideskinne	til R--ISM-glideskinne	118690	sølvfarvet
Montageplade glideskinne	til R--ISM-glideskinne	118701	Iht. RAL

**MONTAGEPLADE DØRLUKKER**

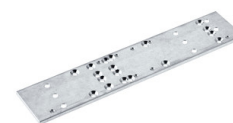
Til TS 5000 og TS 4000 med hulmønster iht. DS/EN 1154, bilag 1



Betegnelse	Beskrivelse	Ident.nr.	Farve
Montageplade dørlukker	til TS 5000/TS 4000 med hulmønster iht. DS/EN 1154, bilag 1	068627	hvid RAL 9016
Montageplade dørlukker	til TS 5000/TS 4000 med hulmønster iht. DS/EN 1154, bilag 1	057956	Forzinket
Montageplade dørlukker	til TS 5000/TS 4000 med hulmønster iht. DS/EN 1154, bilag 1	029176	Iht. RAL
Montageplade dørlukker	til TS 5000/TS 4000 med hulmønster iht. DS/EN 1154, bilag 1	049185	sølvfarvet
Montageplade dørlukker	til TS 5000/TS 4000 med hulmønster iht. DS/EN 1154, bilag 1	137725	Som rustfrit stål
Montageplade dørlukker	til TS 5000/TS 4000 med hulmønster iht. DS/EN 1154, bilag 1	052351	mørk bronze

**MONTAGEPLADE DØRLUKKER \***

Til TS 5000 og TS 4000 med hulmønster iht. DS/EN 1154, bilag 1



Betegnelse	Beskrivelse	Ident.nr.
Montageplade *	til TS 5000/TS 4000 med hulmønster iht. DS/EN 1154, bilag 1	083992

\* De ovenfor mærkede produkter kan variere i form, type, egenskaber, funktion eller tilgængelighed alt efter land. Ved spørgsmål bedes du henvende dig til din kontaktperson hos GEZE.