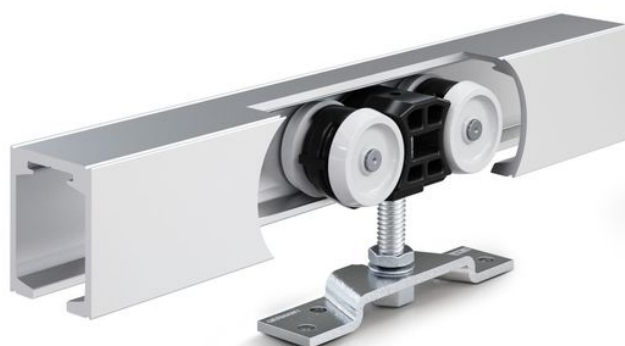


Produktdatablad

Perlan 140 træ



Skydebeslagsystem til træ-, plast- eller metaldøre med dørfløjvægt på 140 kg

ANVENDELSESOMRÅDER

- Hyppigt frekventerede skydedøre i indendørsområdet
- Beboelses-, kontor- og konferencelokaler samt hoteller
- Beslagsmontering i alle synlige områder
- Skydedøre med en eller flere fløje



PRODUKTDETALJER

- Skydebeslagsystem til dørføjvægte op til 140 kg
- Til dørføjmateriale af træ, plast eller metal
- Med dæmpningssystem på en eller begge sider
- Indstillelig højdejustering nivellerer ujævnheder mellem loft og skinne
- Præcisionskuglelejer i rullevoغن giver en særlig rolig kørsel, når der skubbes
- Kontrolleret for lang levetid iht. DIN EN 1527 i 100.000 kontrolcykluser
- Ophængningsbeslag, der kan forsænkes, muliggør dørmontering med en meget lille spalteafstand mellem skinne og dørøverkant

TEKNISKE DATA

Handelsnavn	Perlan 140 træ
Dørføjmateriale	Træ, Metal
Dørføjvægt (max.)	140 kg
Antal dørføje	1-fløjet
Dørføjbredde (min.)	500 mm
Dørføjbredde (maks.)	1640 mm
Fløjhøjde (maks.)	3500 mm
Fløjtykkelse fra	22 mm
Fløjtykkelse op til	40 mm
Geometri køreskinneprofil	Lige
EN 1670 korrosionsbestandighed	2 (ifølge EN 1670: Klasse 0 = ingen defineret, klasse 1 = lav, klasse 2 moderat, klasse 3 = høj, klasse 4 = meget høj, 5= usædvanlig)
EN 1527 vedvarende funktionsdygtighed	100.000 testcykluser
Monteringstype	Væg, Loft
DIN-retning	venstre/højre
Dæmpningssystem	valgfrít
Betjening manuel	Ja
Overflade	eloxeret
Farve	EV1