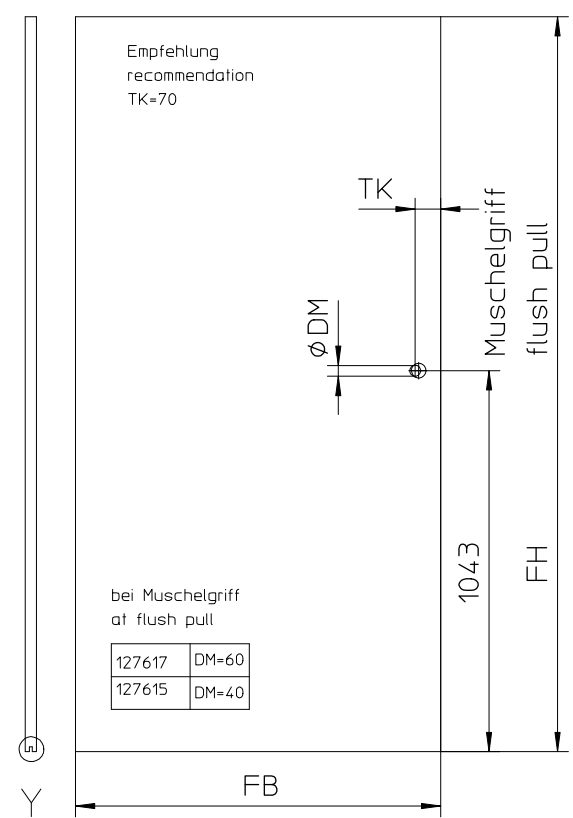
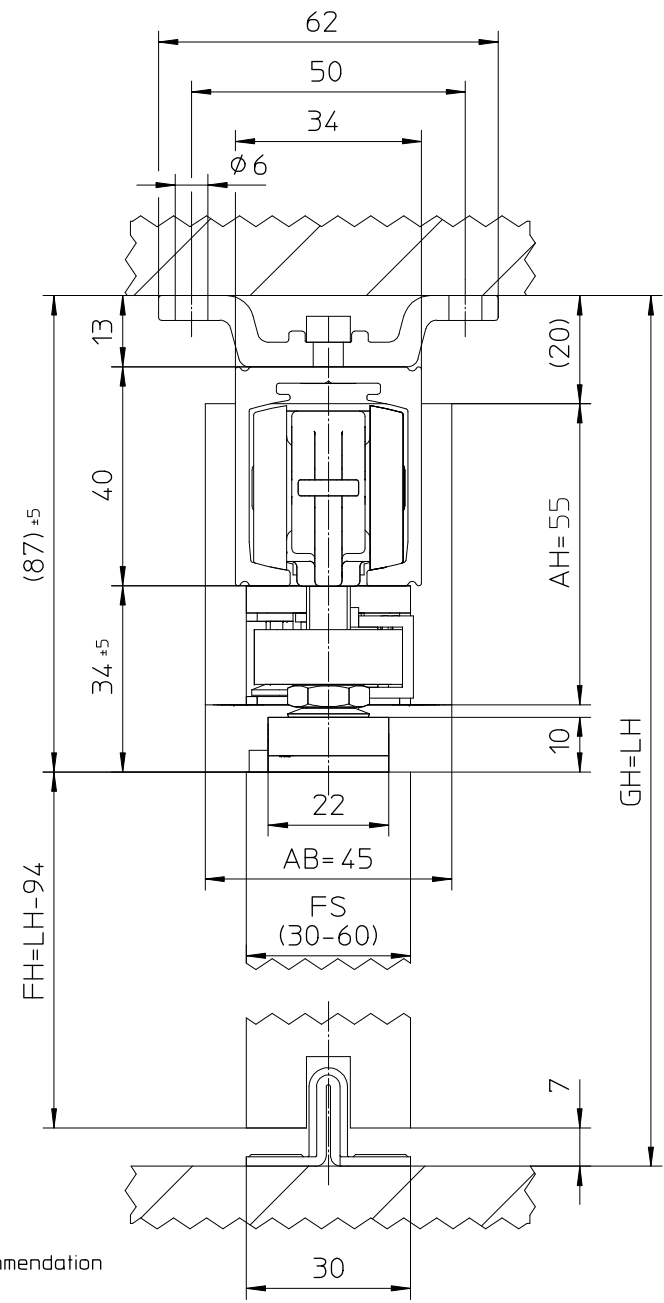
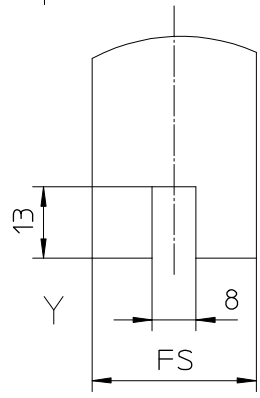
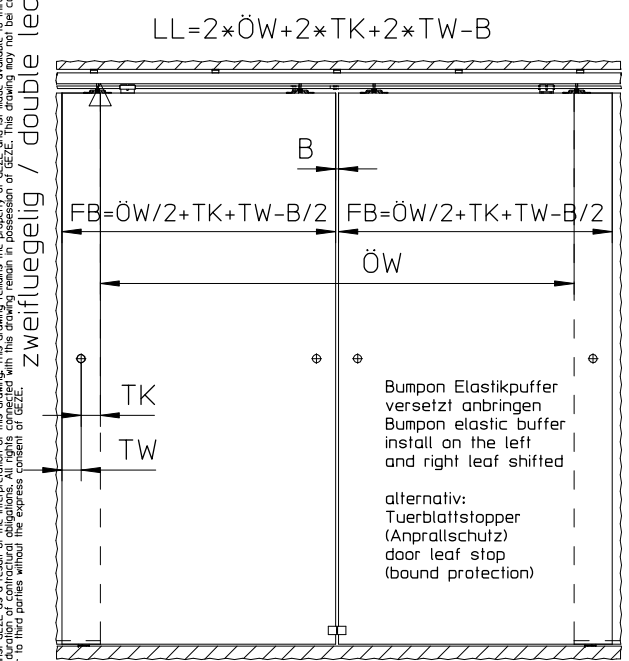
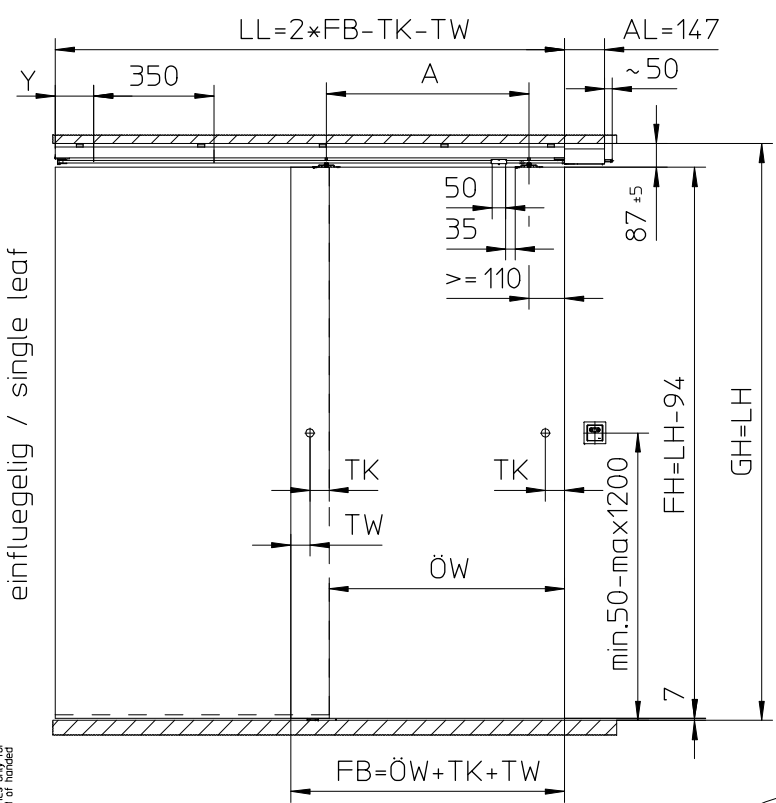


Holzbearbeitung /  
wooden preparation

einflügelig / single leaf

zweiflügelig / double leaf



- GH = Gesamthöhe / total height
- LB = Lichte Breite / clear width
- LH = Lichte Höhe / clear height
- FB = Flügelbreite / leaf width
- FH = Flügelhöhe / leaf height
- FS = Flügelstärke / leaf thickness
- FG = Flügelgewicht / leaf weight
- LL = Laufrolllänge / running track length
- ÖW = Öffnungsweite / opening width
- TÜ = Türüberstand / door leaf overhang
- TK = Türgriffabstand Flügelkante / door handle distance leaf flange
- TW = Türgriffabstand Wand / door handle distance wall
- A = Abstand Aufhängerschraube / distance suspension bolt
- Y = Abstand erste Bohrung / distance first bore hole
- DM = Bohrung Muschelgriff / bore hole flush pull
- AL = Antriebslänge / length of drive
- AB = Antriebsbreite / width of drive
- AH = Antriebshöhe / height of drive

Empfehlung / recommendation

FH/A ≤ 5

FB > 1200

Bodenführung durchgehend  
end-to-end bottom guidance

Ausführung design	FB min. [mm]	FB max. [mm]	A [mm]	FG [kg]
Standard	450	1700	FB-220	80

		<b>GEZE GmbH</b> P.O. Box 13 63 71226 Leonberg Germany		Benennung / designation Holzflügel / wooden leaf Standard Trägerplatte / standard carrier plate Deckenbefestigung mit Winkel / ceiling mounting with bracket	
vertraulich / confidential					
erstellt / drawn	13.03.12	Name / name	tbg6		Blatt / von sheet / of
gepr. / checked	08.04.13		tbg1		Maßstab scale
		Ersatz für: subst. for:		Sprache / language	
		Ersetzt durch: subst. with:		D	
				Material-Nr. ID-no.	
				Perlan 140	
				AUT/2	
				Zeichnungs-Nr. / document-no.	
				10421-EP-81-005	

Diese Zeichnung entspricht dem Entwurfsstand der letzten Änderungsstufe. Aus der Bezeichnung der Zeichnung können keine Ansprüche, gleich welcher Art, einschließlich Schadensersatzansprüche, abgeleitet und gegen GEZE geltend gemacht werden. Die Zeichnung bleibt unser Eigentum und ist Dritten für die Verwendung zur Benutzung überlassen. Sollten sich aus der Zeichnung ergebenden Ansprüche seien ausschließlich für den Entwicklungsstand der Zeichnung zum Zeitpunkt der Erstellung der Zeichnung zu verstehen. No claims or damages in any form can be made over to third parties without the express consent of GEZE. This drawing may not be copied or imitated.