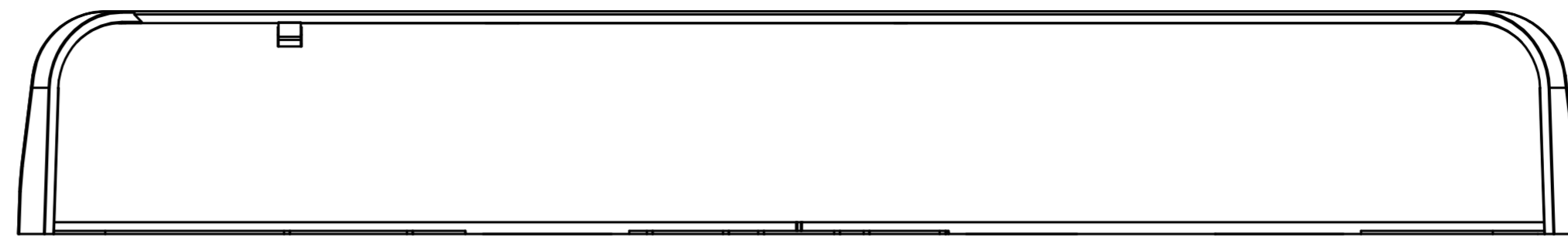
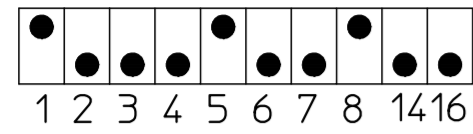
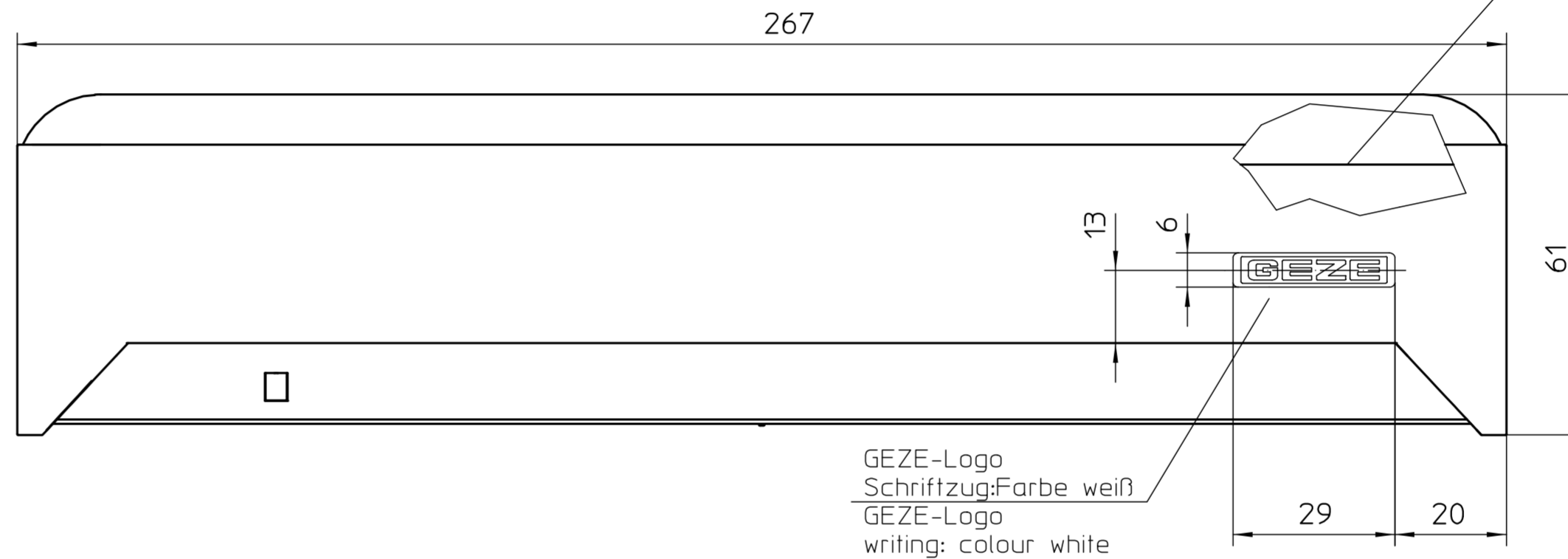
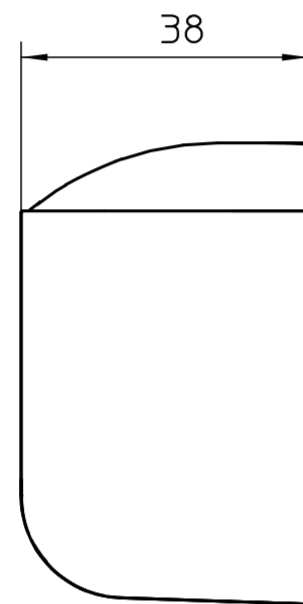


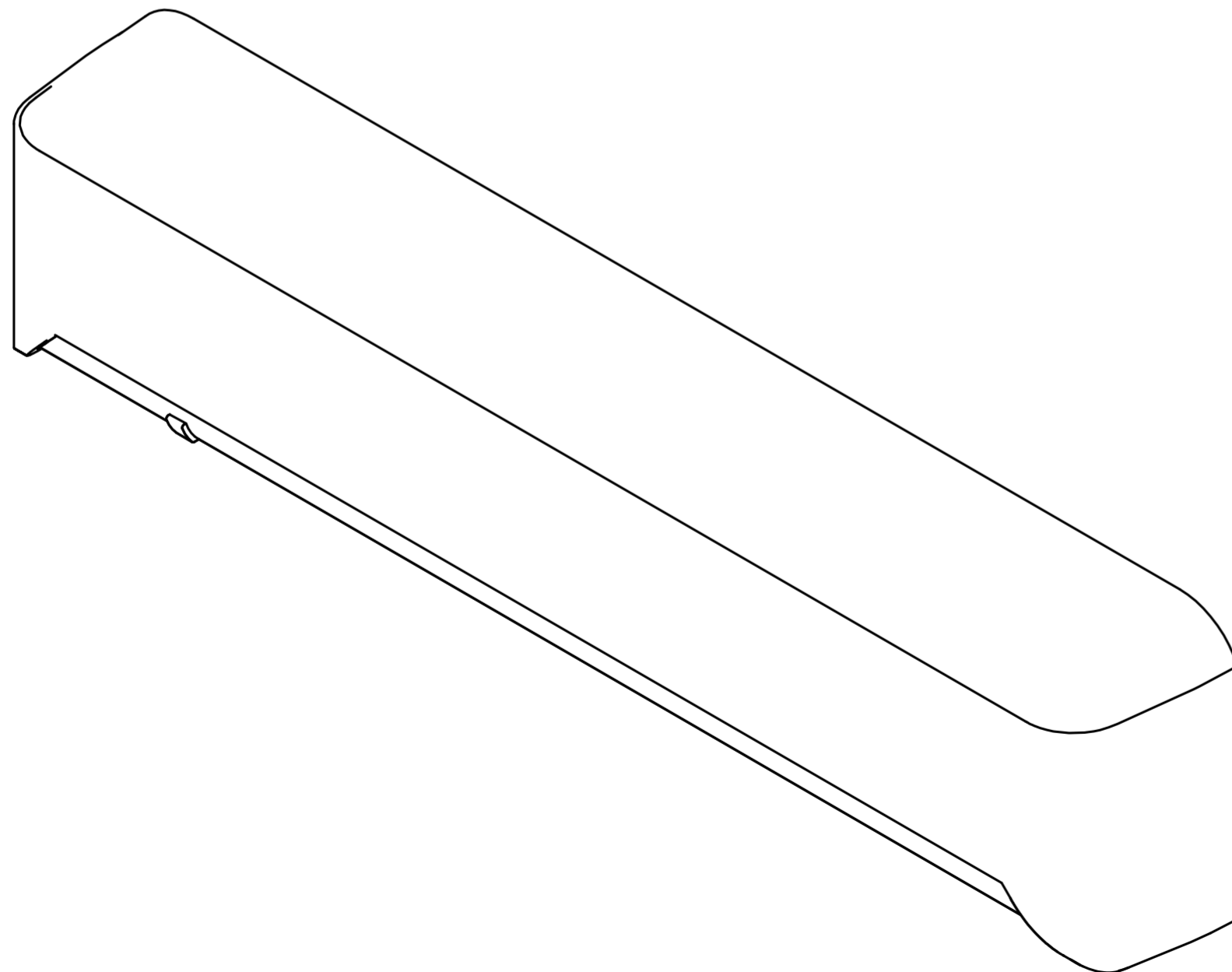
DIP-Schalteinstellungen 1-16
dipswitch settings 1-16



Aufkleber Anschlussbild
Aukleber DIP-Schalteinstellungen/
label connection diagram
label dipswitch settings
160324 - 70705-2-0427
160325 - 70705-2-0428



GEZE-Logo
Schriftzug:Farbe weiß
GEZE-Logo
writing: colour white



Technische Daten Technical Specifications	
Stromversorgung: Supply voltage:	12-24 VAC±10% (50/60HZ) 12-30 VDC ±10%
Leistungsaufnahme: Power consumption:	< 1 W (<2 VA bei AC)
Installationshöhe: Mounting height:	2 m bis 3,5 m 2 m to 3.5 m
Temperaturbereich: Temperature range:	-25 °C bis +55 °C, <80% relative Luftfeuchtigkeit, nicht kondensierend -25 °C to +55 °C, <80 % relative air humidity, non condensing
Schutzklasse: Degree of protection:	IP54
Ausgangs-Haltezeit/Reaktionszeit: Output hold time/Response time:	<500ms/+300ms <500ms/+300ms
Erfassungsmethode: Detection method:	Aktiv-Infrarot-Reflektion active infrared reflection
Tiefenwinkeleinstellung: Depth angle adjustment:	AIR-Bereich -6° bis +6° AIR area -6° to +6°
Sicherheitseingang: Safety input:	Opto-Koppler, Spannung 5 bis 30 VDC, Strom 6 mA max. (30VDC) Opto coupler, voltage 5 to 30 VDC, current 6 mA max. (30 VDC)
Sicherheitsausgang: Safety output:	Opto-Koppler (NPN), Spannung 5 bis 50 VDC, Stromversorgung 100 mA max. dark current 600 nA max. (Resistance load) Opto coupler (NPN), voltage 5 to 50 VDC, current 100 mA max. dark current 600 nA max. (Resistance load)
erfüllte Standards: complied standards	EMC Verordnung 2004/108/EC / EMC Directive 2004/108/EC EN 61496-3:2001 Satz 4.3.5. und 5.4.7.3 / EN 61496-3:2001 clause 4.3.5. and 5.4.7.3 EN 61000-6-2:2005 EN 16005:2012 Kapitel 4.6.8 und Anhang C / EN 16005:2012 chapter 4.6.8 and annex C DIN 18650-1:2010 Kapitel 5.7.4 ESPE / DIN 18650-1:2010 chapter 5.7.4 ESPE EN 12978:2003 +A1:2009, EN ISO 13849-1:2008, EN ISO 13849-2:2012, EN 61000-6-3:2007 +A1:2011 Maschinenrichtlinien 2006/42/EC / machinery directive 2006/42/EC

GEZE GmbH P.O. Box 13 63 71226 Leonberg Germany		Benennung / designation AIR-Fächertaster GC 341 Infrared curtain GC 341	
vertraulich / confidential		Datum / date 18.08.14	Blatt / von sheet / of 1 / 1
erstellt / drawn gepr. / checked	U904	Maßstab scale 1:1	Material-Nr. ID-no. 160321
E00	18.08.14	u904	1303
EMPB - Erstmusterprüfbericht / First sample test report		Ersatz für: subst. with:	
E00		1303	
Ersatz für: subst. with:		70705-1-1025	

Diese Zeichnung entspricht dem Entwicklungsstand des Zeichnungsdatums bzw. der letzten Änderungseintragung. Aus der Benützung der Zeichnung können keine Ansprüche, gleich welcher Art, einschließlich Schadenersatzansprüche, abgeleitet und gegen GEZE geltend gemacht werden. Die Zeichnung bleibt unser Eigentum und ist Dritten nur für die Vertragsdauer zur Benützung überlassen. Sämtliche sich aus der Zeichnung ergebenden Ansprüche stehen ausschließlich GEZE zu. Ohne vorherige Zustimmung von GEZE darf diese Zeichnung weder vervielfältigt noch Dritten zugänglich gemacht werden.
This drawing shows the actual state of product development at the date of the drawing or the revision date. No claims or damages in any form can be made against GEZE as a result of the interpretation of this drawing. This drawing remains the property of GEZE and is made available to third parties only for the duration of contractual obligations. All rights connected with this drawing remain in possession of GEZE. This drawing may not be copied or handed over to third parties without the express consent of GEZE.